

bq30z50/55 senc 文件导出配置过程

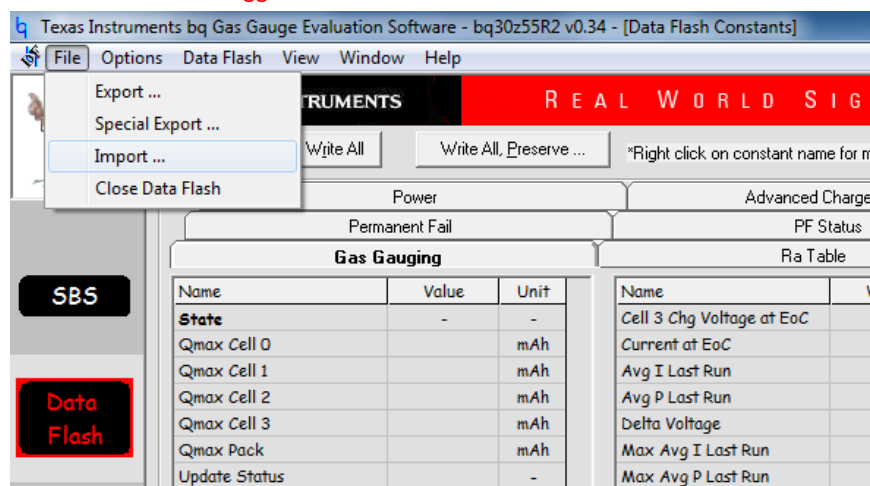
___此文件仅针对 bq30z50/55 系列芯片，如有问题，敬请联系！

___www.deyisupport.ti.com by Cheng.W

1. 检查 Data Flash 内容配置正确，并确保写入。

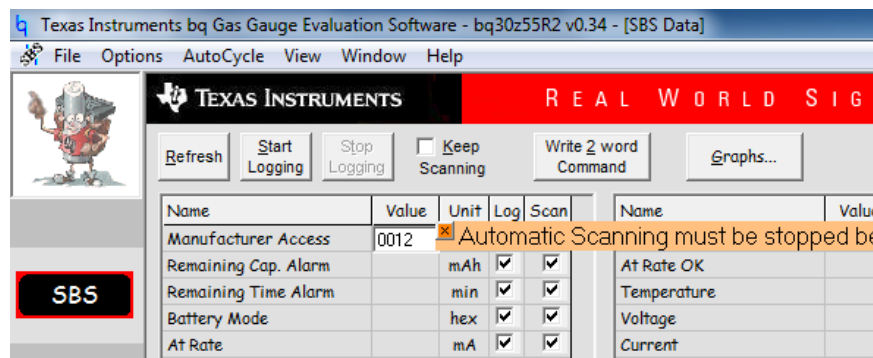
操作：

- 修改 Data Flash 内容时，可直接点击需要修改的参数，当 Value 栏变为可编辑状态时，输入修改值，并按回车（注：若不按回车，可能会未写入）；若需要导入 .gg 文件，在 DataFlash 页面中，点击 File->Import，选择相应的 gg 文件，导入（此时 gg 文件并未写入 Data Flash 内，继续进行下一步操作）

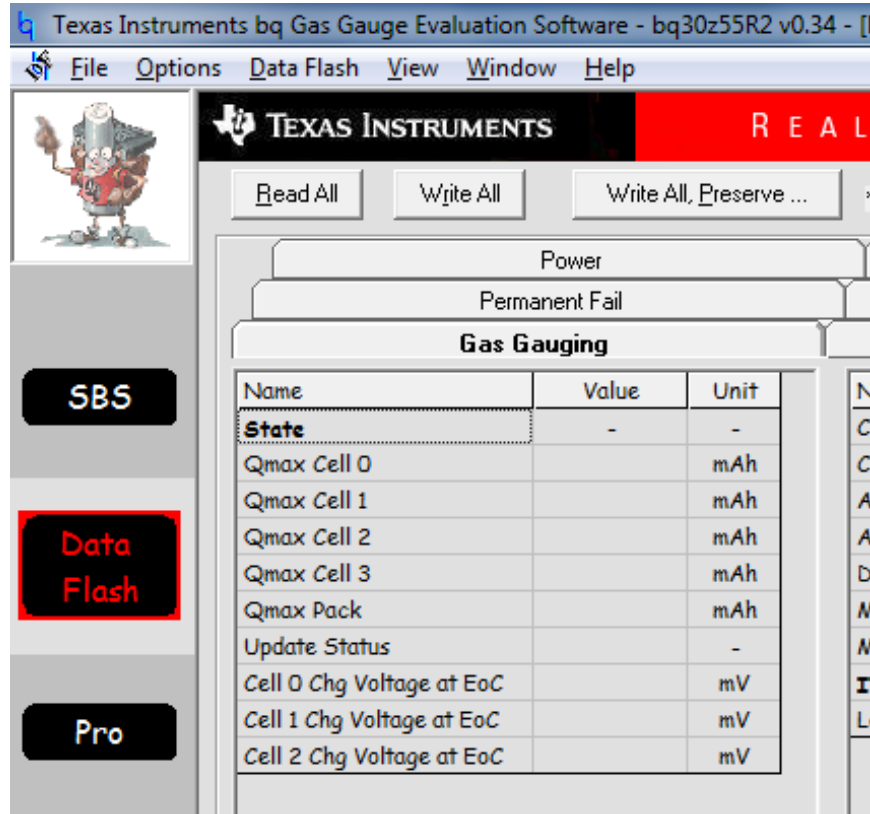


- 修改或者导入 gg 文件完成后，为确保所有值正确写入，点击 write all。
- 复位 device。在 SBS 页面中，Manufacturer Access 中写入 0012（此命令仅适用 bq30z50/55 系列，其他芯片请勿使用，具体参考该芯片 TRM 文件），并回车。

注意：在输入指令时，确保 bqEVSW 软件停止 Scanning，keep scanning 不勾选，否则会引起冲突，产生故障。



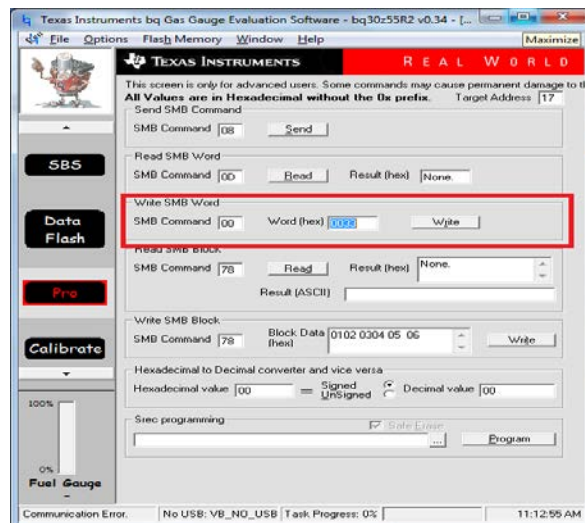
- d. 检查配置。在 Data Flash 页面中，点击 Read All，重新读取 Data Flash 中配置值，检查是否正确写入。



2. 导入/导出 senc 文件。

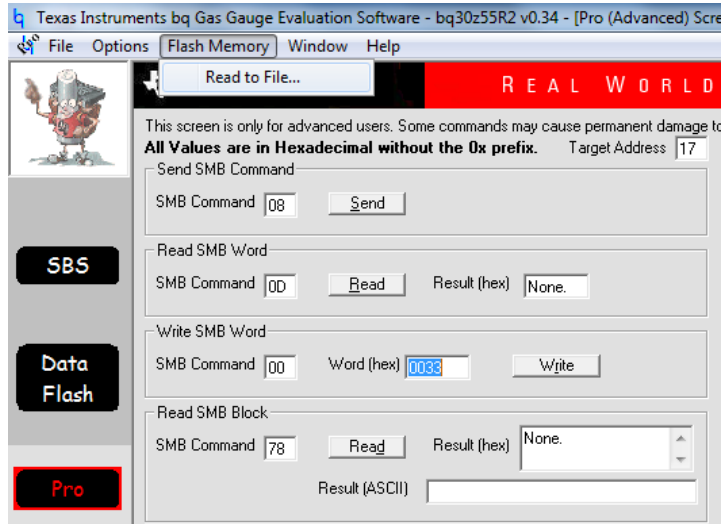
操作：

- a. 允许导入导出。在 Pro 页面，输入 SMB Command = 00， Word(hex)=0033（此命令仅适用 bq30z50/55 系列，其他芯片请勿使用，具体参考该芯片 TRM 文件），并点击 Write。

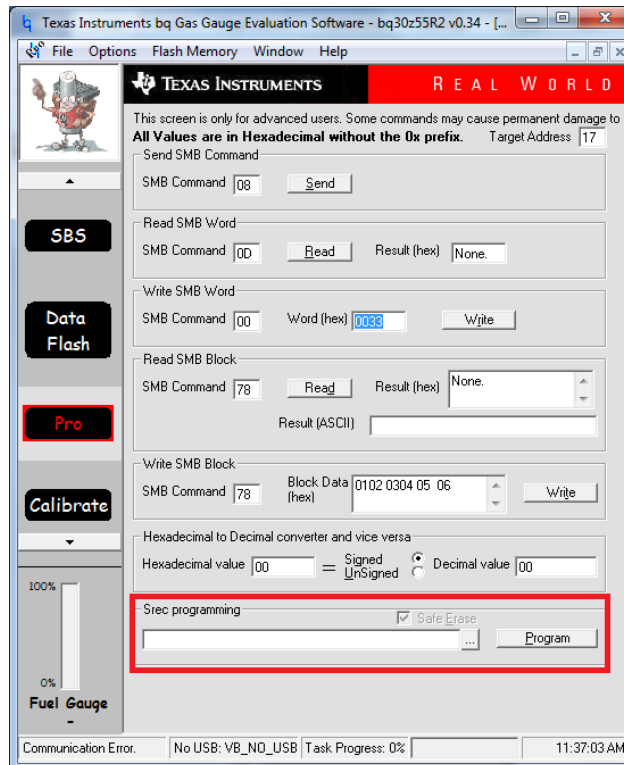


b. 导入/导出 senc 文件（b.1 或者 b.2 请根据需要，选择一项执行）。

b.1 导出。在 Pro 页面中，点击 Flash Memory->Read to File，弹出保存对话框，输入文件名，选择保存位置，点击 Save 即可。等待一段时间，直到软件提醒 Save Successfully！（注：软件会弹出保存进度指示对话框，等待指示框消失之后，可能过几秒才会提示 Save Successfully！请耐心等待，期间禁止中断程序！）



b.2 导入。（**重点注意！您导入的 senc 文件会全部覆盖芯片内部数据，请操作前，寻求帮助**）点击 Srec Programming, "... " 的图标，选择你需要写入芯片的 senc 文件，点击 Program. 等待软件提醒 Success！（注：软件会弹出导入进度指示对话框，等待指示框消失之后，可能过几秒才会提示 Save Successfully！请耐心等待，期间禁止中断程序！）



- c. 恢复芯片，结束操作。Send SMB Command / SMB Command = 08，并点击 Send。

