



OP01项目Demo驱动板来料异常情况说明

2021年02月07日

驱动板来料异常说明

1.物料采购到料情况

208000201851	DLPDLCR2010EVM-仅PCB电路板	2套	异常1套, 正常1套
208000201949	DLPDLCR2010EVM-PCB电路板+光机	2套	正常2套

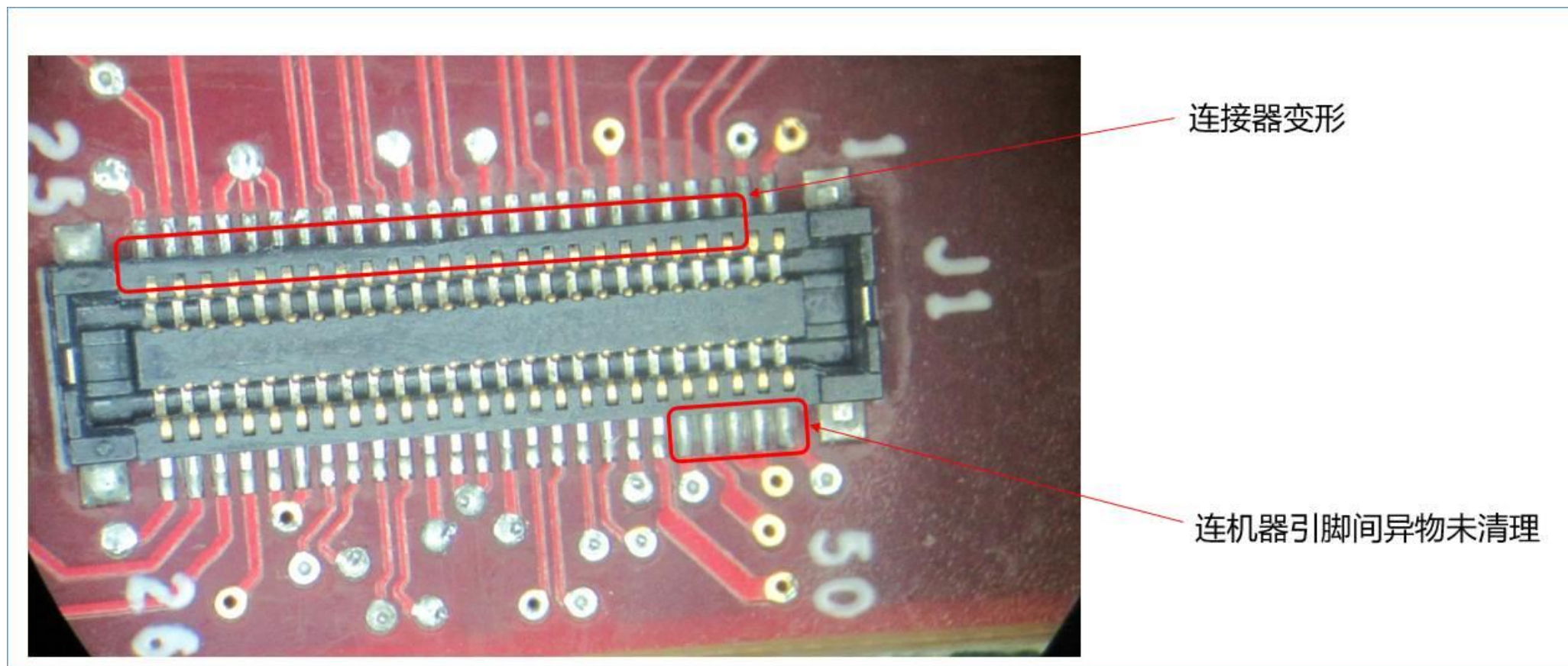
2.物料验证测试情况

测试步骤	驱动板	光机	点亮投影情况
①	自带光机驱动板1#	自带光机1#	正常
②	自带光机驱动板2#	自带光机2#	正常
③	仅电路板驱动板3#	自带光机1#	异常
④	仅电路板驱动板4#	自带光机1#	正常
⑤	仅电路板驱动板3#	自带光机2#	异常
⑥	仅电路板驱动板4#	自带光机2#	正常

3.结论：来料四套驱动板中，**3#驱动板异常**，其它驱动板正常。

驱动板来料异常说明

从外观上看, 此异常驱动板DMD 连接器有re-work过的痕迹, 且连接器因re-work导致变形严重。
初步分析为re-work导致连接处阻抗不匹配引起花屏异常。



THANK YOU!

