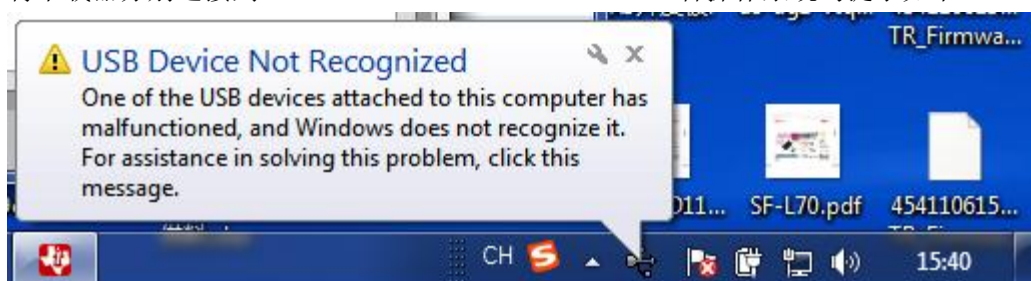


关于 Mouser 编号： 595-CC85XXDK-HEADSET 中 CC debugger 下载器问题 经过

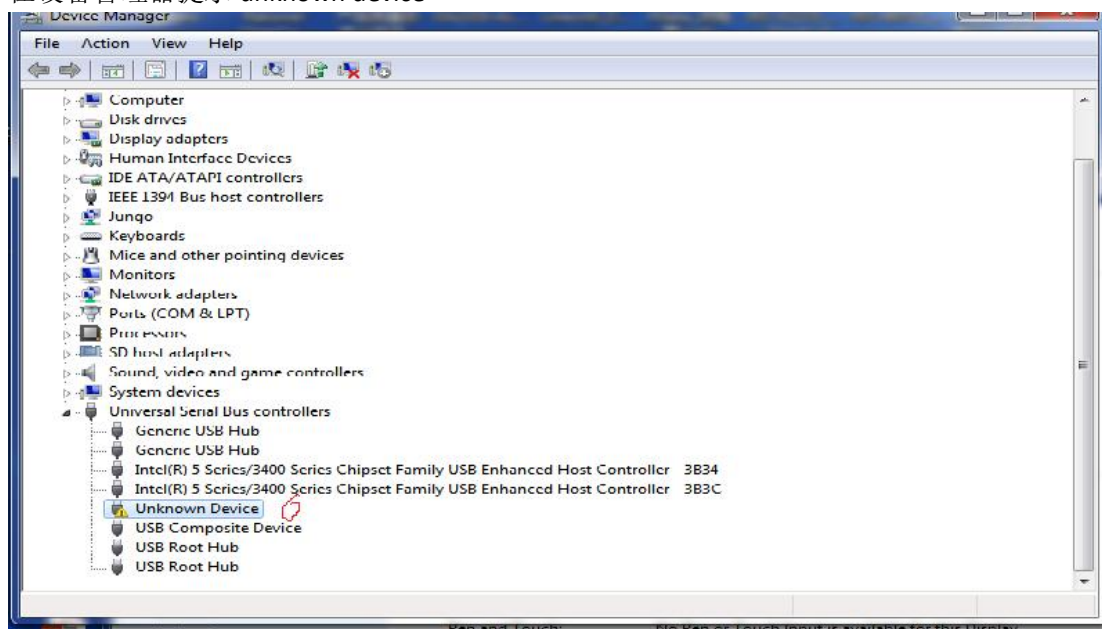


注意：该下载器是首次使用，目前没有连接过其他电路板

1. 首先在操作系统上安装了 PurePath Wireless Configurator 软件
2. 将下载器分别连接到 XP、WIN7 32bit 、win7 64 bit，三种操作系统均提示如下



在设备管理器提示 unknown device



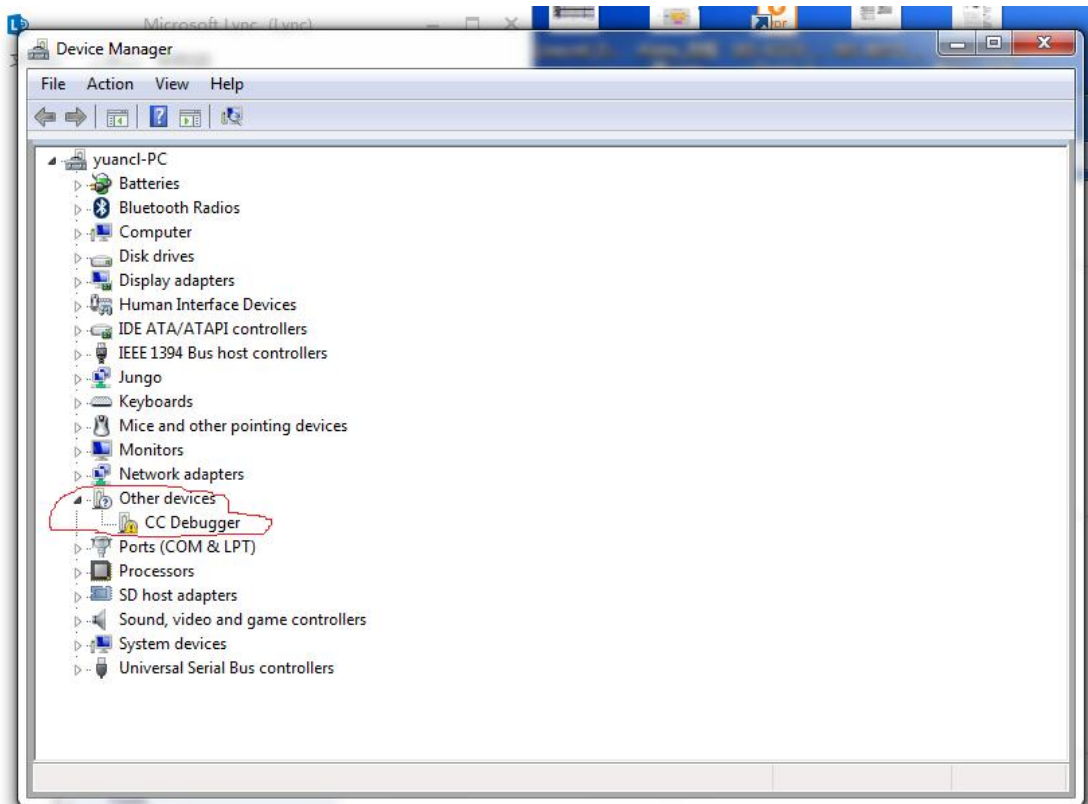
而后进行了驱动升级，提示无法找到驱动，

驱动位置：C:\Program Files (x86)\Texas Instruments\PurePath Wireless Configurator\drivers\win_64bit_x64

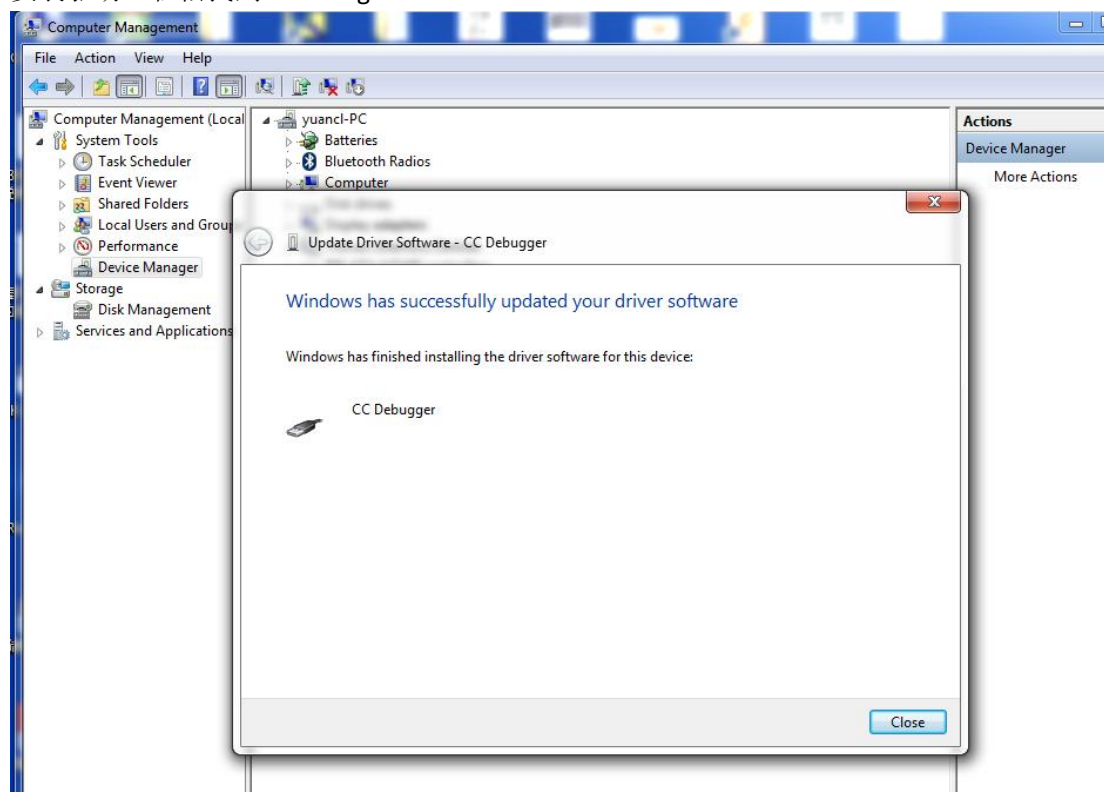
然后我们又从网上下载驱动，现象是一样的

接着，我们又装了 SmartRF Flash Programmer 和 SmartRF Studio 7，一样找不到驱动

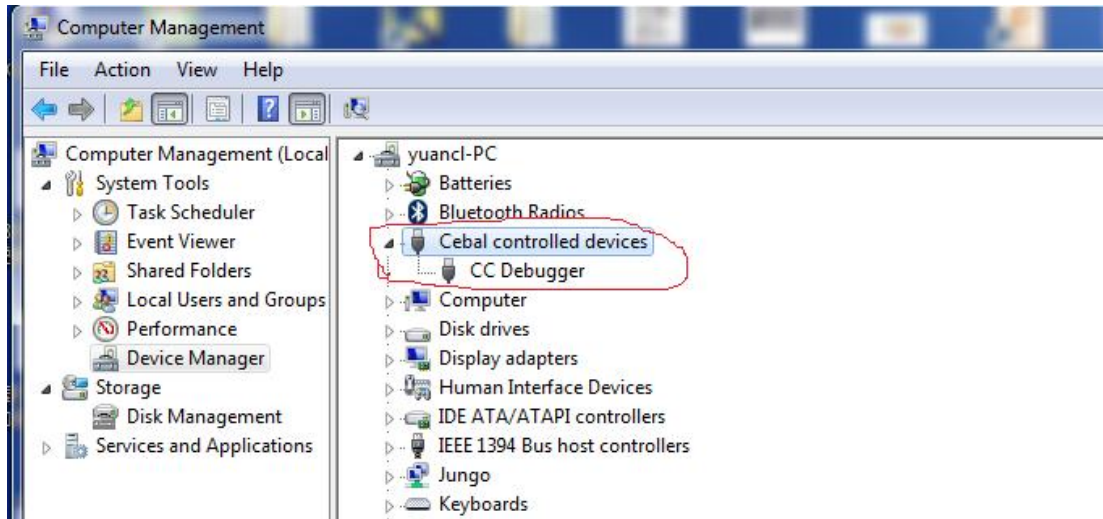
3. 后来到网上搜索，说，下载器不能使用，有问题
4. 咨询 TI 的工程师，目前没有消息
5. 我从其他人借来一个好使的 CCdebugger，连接到 win7 64bit 系统，安装成功



安装驱动，轻松找到 CCdebugger



显示安装成功



6. 从上述可以判断 CC debugger 下载器有问题造成无法正确加载驱动程序