

超声波气体流量换能器：

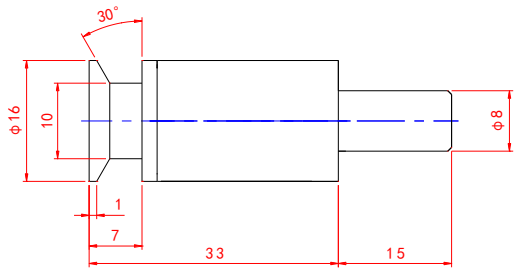
主要用途：

- 用于各类气体的流速、流量测试



特点：

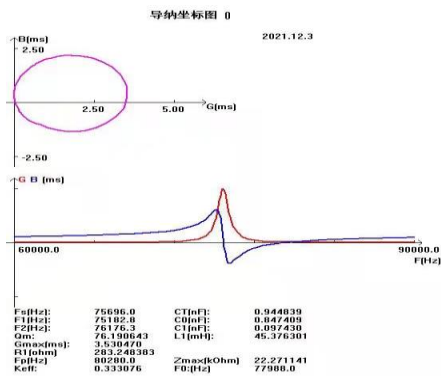
- 体积小，方便安装
- 高灵敏度，宽带，测试精度高
- 耐高压、耐腐蚀，使用寿命长



技术参数

| 项目名称 | 规格参数 | 项目名称 | 规格参数 |
|--|-------------------|-----------|------------------------------------|
| 产品类型 | 气体流量换能器 | 工作温度(℃) | -40~150℃ |
| 产品型号 | BB-GF76-16B1-T | 环境压力(MPa) | <20 |
| 频率 f(kHz) | 76kHz±4% | 防水等级 | IP68 |
| 带宽△f | ±2% | 耐腐蚀性 | 耐天然气、耐酸碱 |
| 综合灵敏度(dB) (0dB=20Vp-p*200mm) 增益：40dB | >0.8V | 电缆规格 | 铁 氟 龙 同 轴 线 0.15mm ² |
| 波束角(°) | 16% | 信号接口 | 焊接 |
| 静态电容(pf) | 1.00nF±20% | 安装方式 | |
| 阻抗值 Z(Ω) | 300Ω ±30% | 重量(g) | 40 |
| 最大工作电压 脉冲波（占空比 2%） | <600V | | |
| 备注 | 探头结构尺寸可以根据用户需要定制。 | | |

导纳-相位曲线



灵敏度测试图

