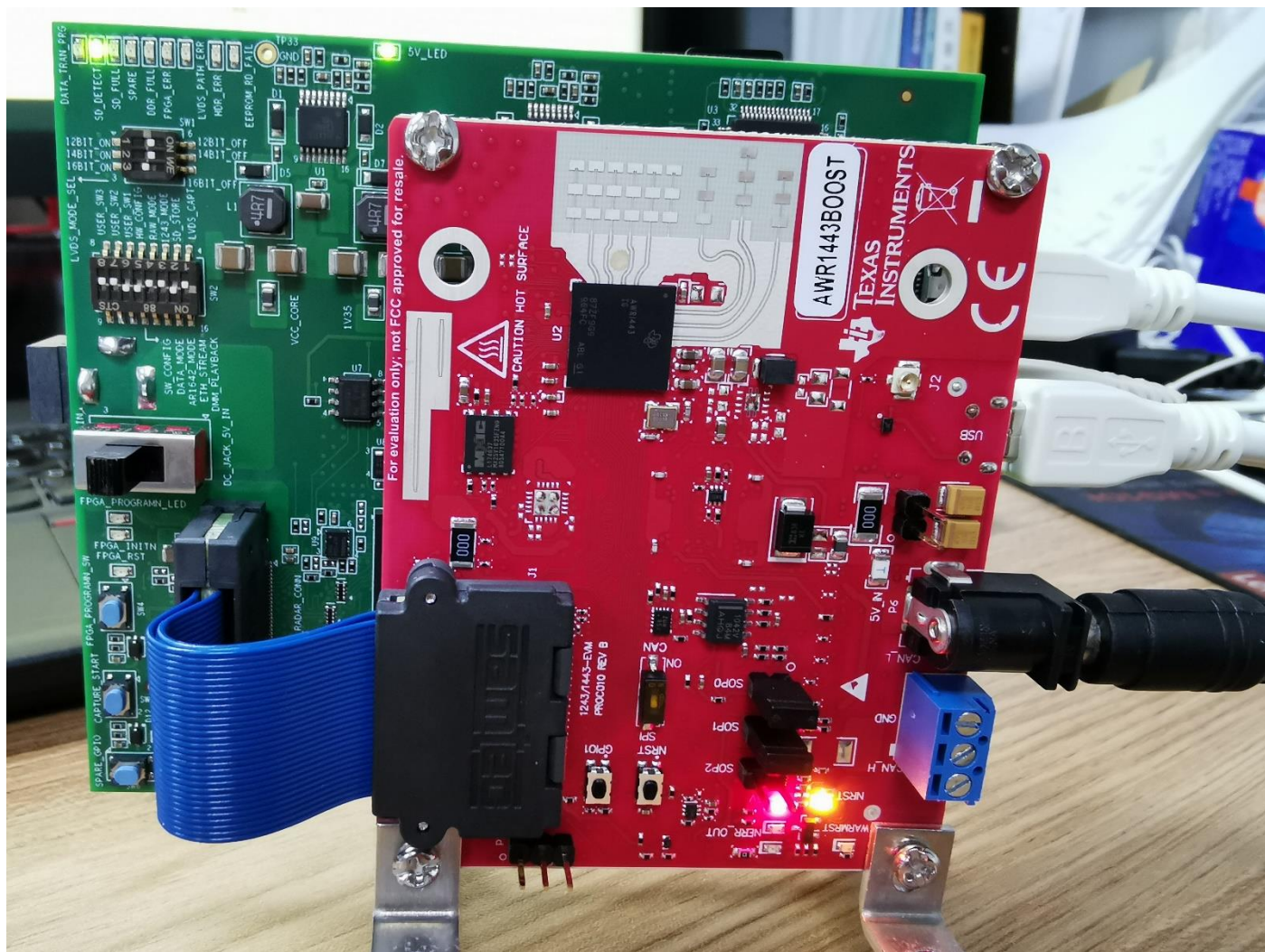


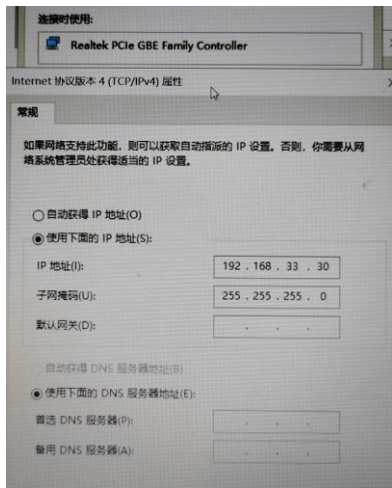
AWR1243+DCA1000EVM mmWave Studio 2.1.0 和 2.0.0 软件均无法实现 RS232 连接
仪器连接和配置如下图所示：（均按照说明文档设置）



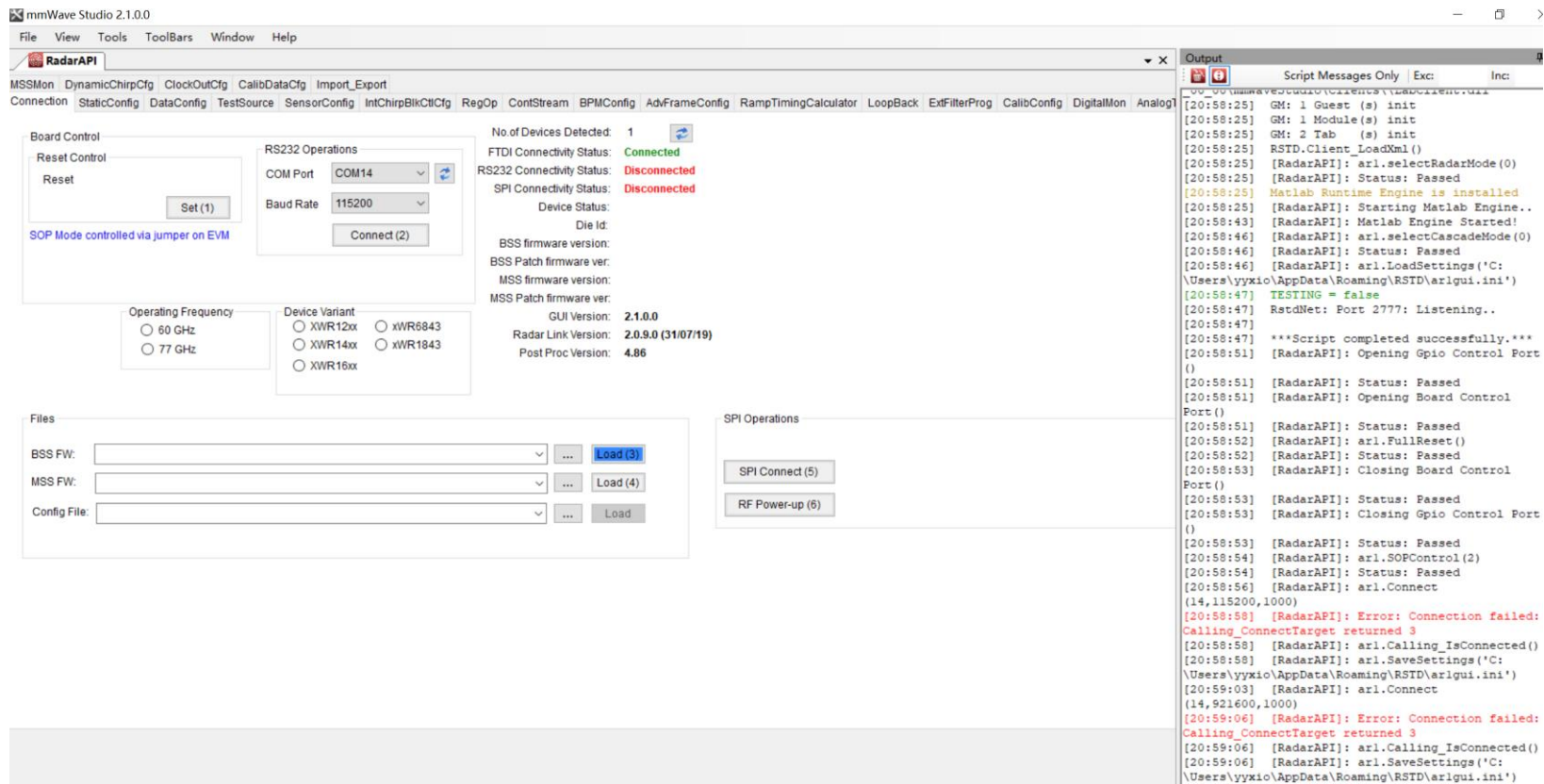
电源为 5V，4A，两模块指示灯正常

- ▼ 端口 (COM 和 LPT)
- AR-DevPack-EVM-012 (COM10)
 - AR-DevPack-EVM-012 (COM11)
 - AR-DevPack-EVM-012 (COM12)
 - AR-DevPack-EVM-012 (COM9)
 - XDS110 Class Application/User UART (COM14)
 - XDS110 Class Auxiliary Data Port (COM13)

驱动正常，均显示 COM 口



IP 设置按照要求设置，但显示未识别的网络



软件无法连接 RS232