

## DLP4500 定制固件的方法

1. 打开 DLP LightCrafter 4500 (V3.0) 上位机控制软件，按需修改自己想重新配置的参数（如亮度、工作模式等），其他参数按照默认的即可。修改完之后，点击 Save Solution（如下图中的步骤 5），将后缀为.ini 的配置文件保存到电脑中。

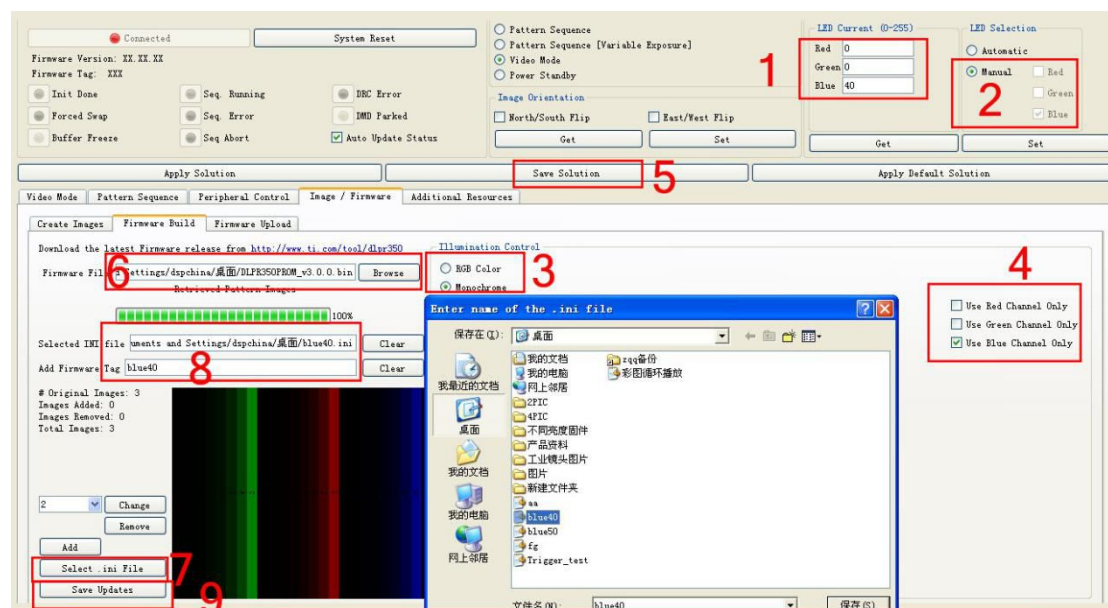
2. 切换到 Firmware Build 页面，如下图中步骤 8，选择 TI 官方提供的原始固件，同时点击步骤 7 中 Select .ini File, 选择之前保存的后缀为.ini 的配置文件，然后点击 Save Update, 保存制作好的新固件。

**注：DLP LightCrafter 4500 (V3.0) 版本选择.ini 配置文件后必须在 Add Firmware Tag 文本框填写对容（随便填写即可），否则报错并无法保存。**

3. 将新生成的固件烧录到 DLP4500 的 flash 即可。

以上三步总结如下：

制作.ini 配置文件→将.ini 文件和原始固件合并生成新固件→将新固件烧录到设备中



以上操作都是基于 DLP LightCrafter4500 V3.0 版本软件的，其他版本可能会稍有差异。