

CCS 工程不能自动识别 RTSC 模块的解决方法

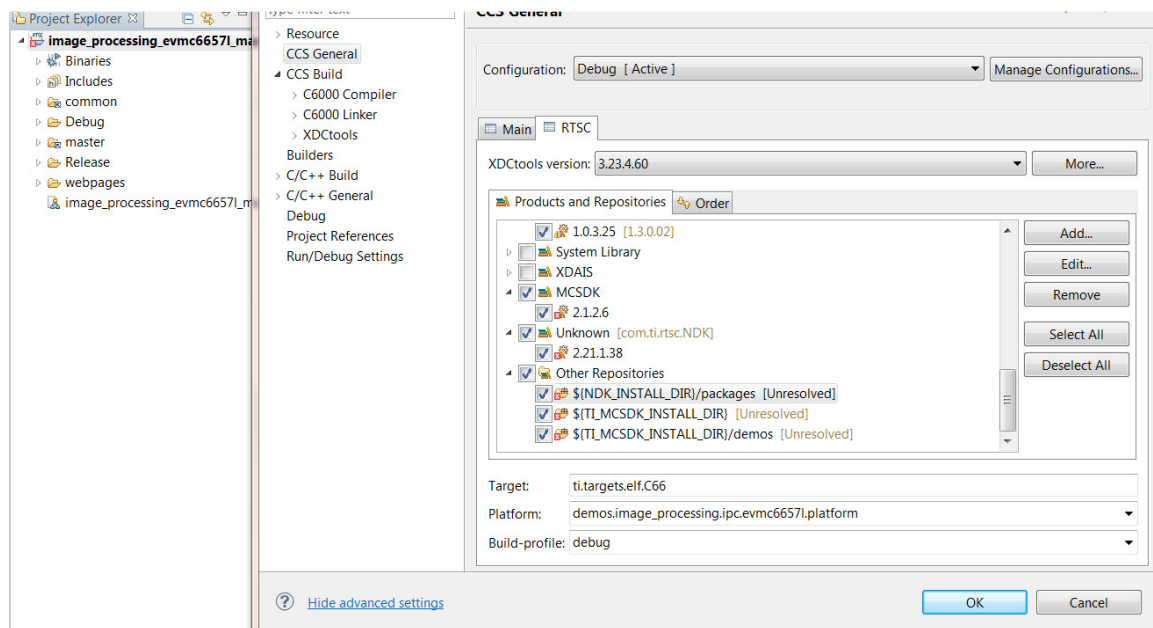
问题描述

当 CCS 安装了多个版本的 MCSDK，有可能会发生低版本的 MCSDK 的例子工程编译不通过，CCS 提示 RTSC 模块的安装路径不正确等出错信息。

例如，CCS 打开\mcSDK_2_01_02_06\demos\image_processing\ipc\evmc6657l\下的 demp 工程，但报告如下错误：

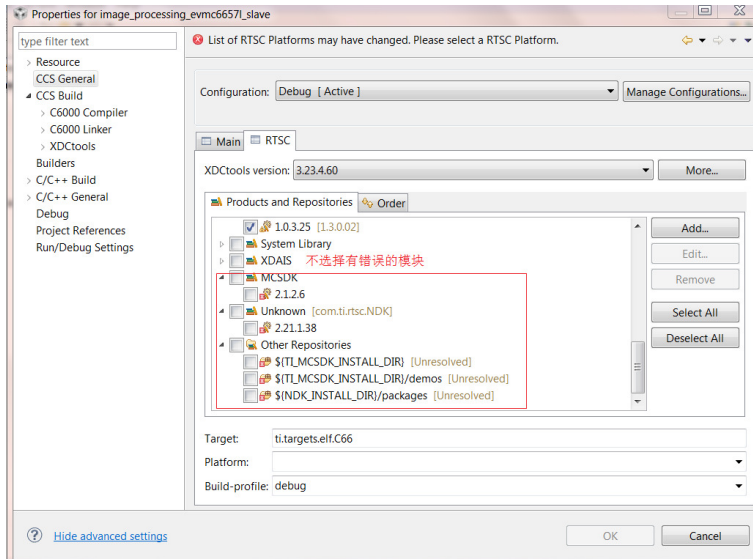
RTSC product 'MCSDK' v2.1.2.6 (or compatible) is not currently installed. Please install a product of compatible version, or enable one of the supported versions of this product.

而事实上'MCSDK' v2.1.2.6 已经安装在 C:\TI 目录下。



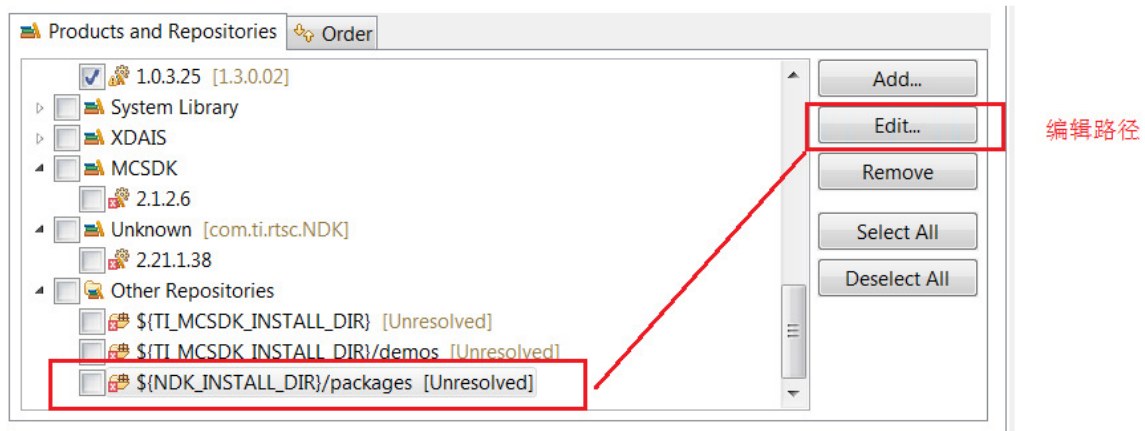
解决方法：

1. 打开工程属性：properties-> CCS General,
2. 在 RTSC 页面下，将有错误的模块的选择去掉



3. 对 other repositories 的路径进行编辑。

可以直接指定绝对路径，也可以在 CCS 工程属性的 Variables 变量中添加宏定义。



下图为添加 NDK 路径的示例。

