

XDS100 系列仿真器驱动清除及再安装的方法

- (1) 将 XDS100 系列仿真器从计算机 USB 接口处拔下，运行 FTCLEAN\FTCLEAN.exe，弹出如下界面：

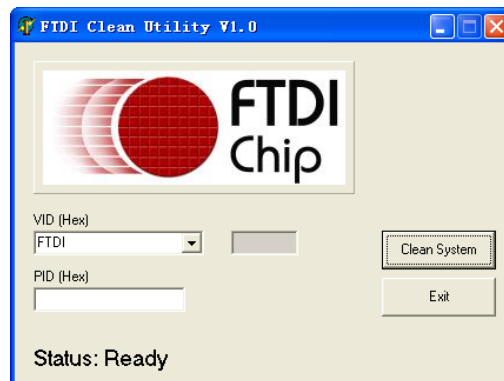


图 1

- (2) 点击 Clean System，出现如下界面：



图 2

- (3) 点击 OK，出现如下界面：

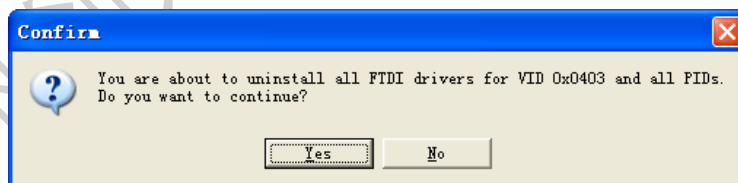


图 3

- (4) 点击 Yes，出现如下界面：

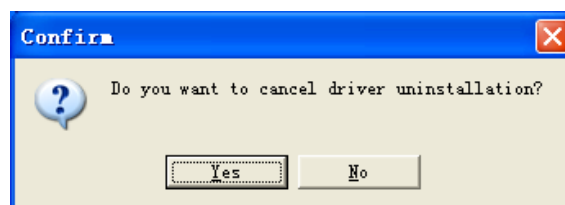


图 4

- (5) 点击 No，等待清除，其间鼠标能 USB 设备可能出现短暂的不可用状态。出现如下界面后，点击 Exit 完成驱动清除。

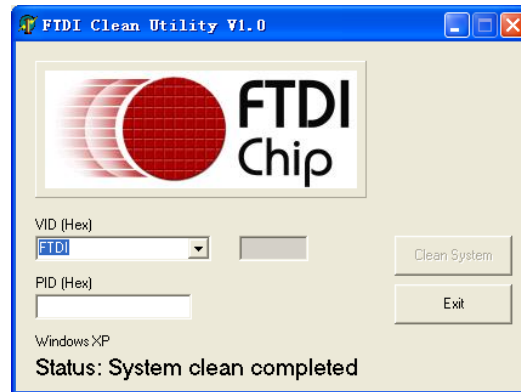


图 5

- (6) 重新将仿真器连接计算机的 USB 接口。出现 USB 新设备提示，将驱动指定到如下目录 ccs 驱动安装目录 ccsv5\ccs_base\emulation\windows\xds100_drivers\ftdi，至此完成驱动的安装。