

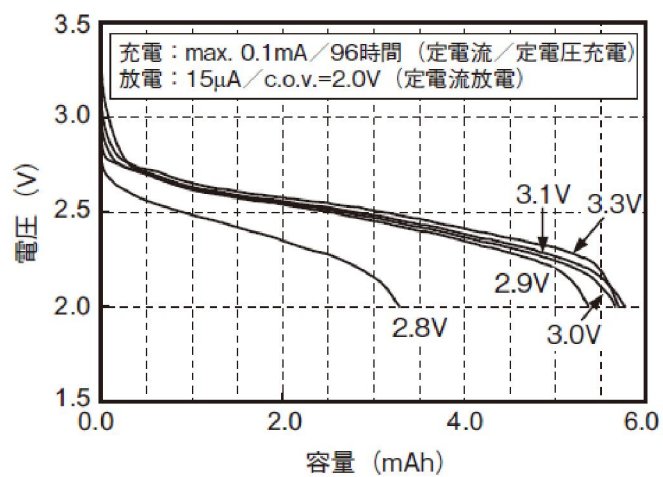
## MS621FE

### ■标准

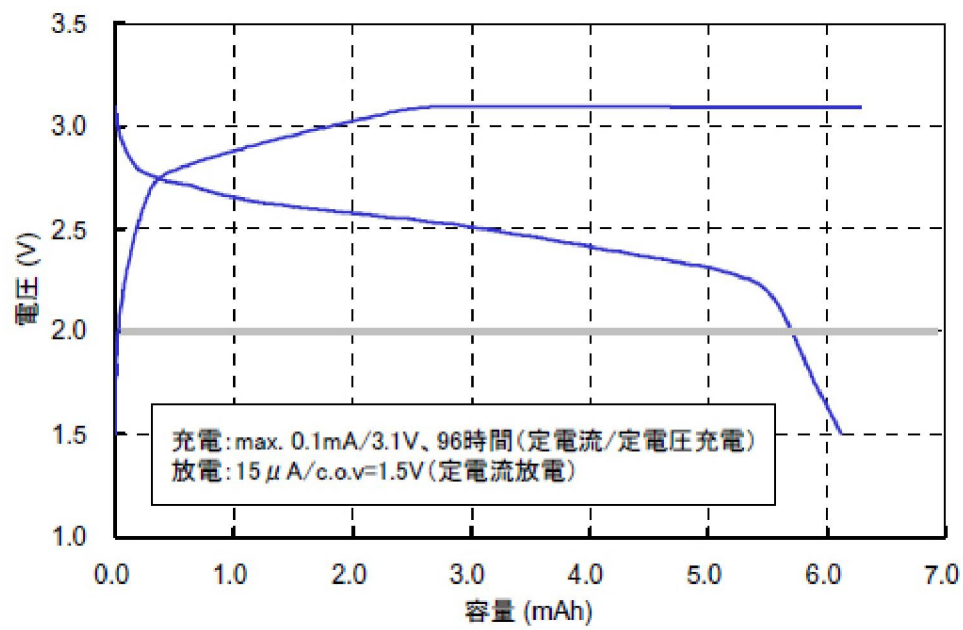
形 号	MS621FE
额定电压(V)	3
充电电压(标准充电电压)(V)	2.8 to 3.3(3.1)
额定容量(mAh)	5.5
内部阻抗( $\Omega$ )	80
标准充放电电流(mA)	0.015
最大放电电流(连续)(mA)	0.25
使用寿命(次)100%充放电	100
使用寿命(次)20%充放电	1000
直径(mm)	6.8
高(mm)	2.1
重量(g)	0.23



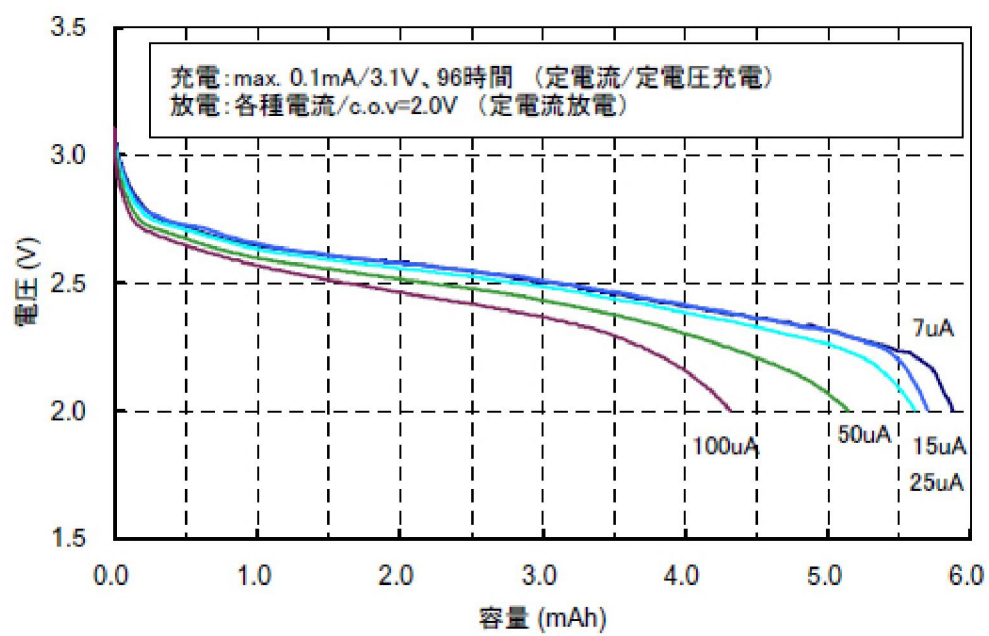
充电特性（充电电压依存性）



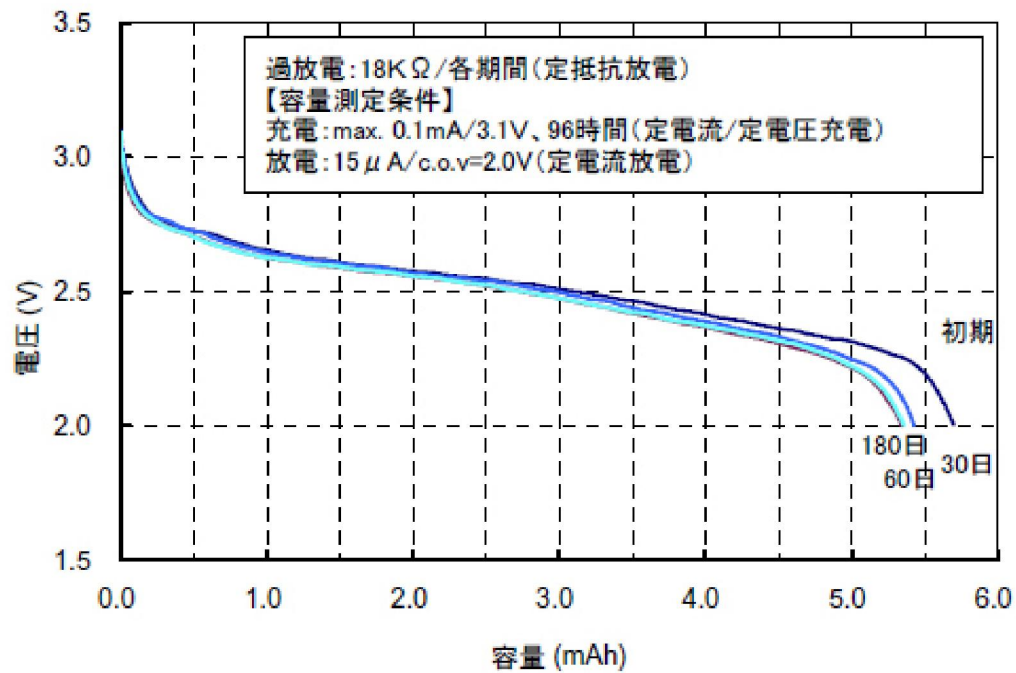
## 充放电特性



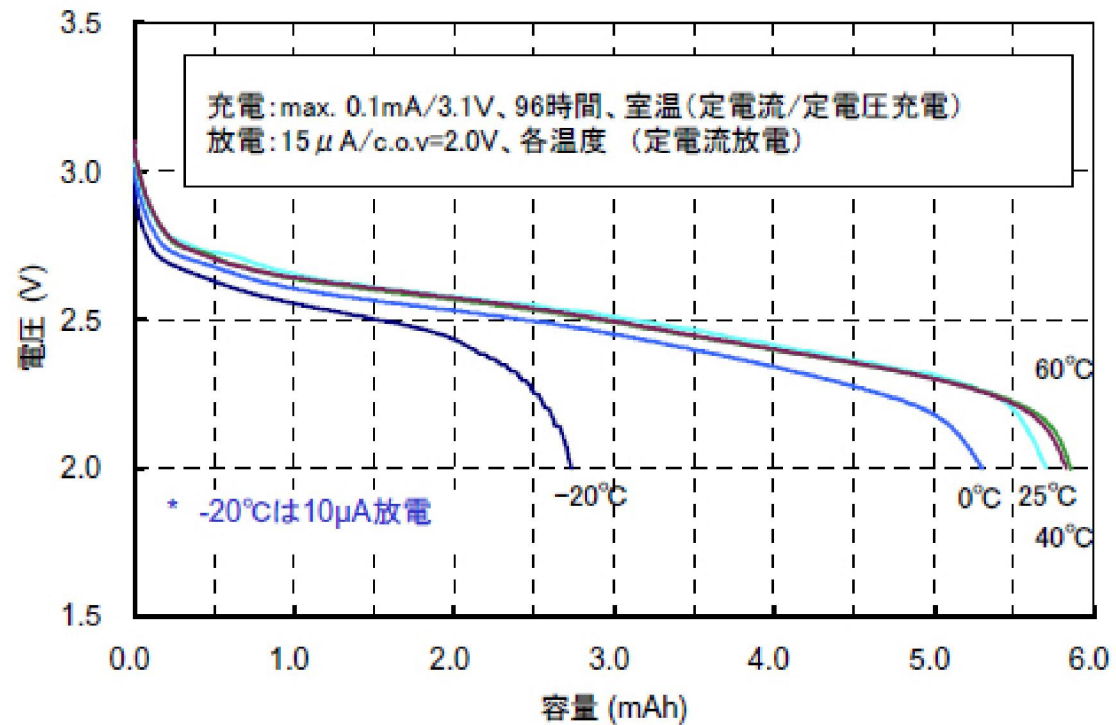
## 放電特性（放電電流が及ぼす影響） [拡大](#)



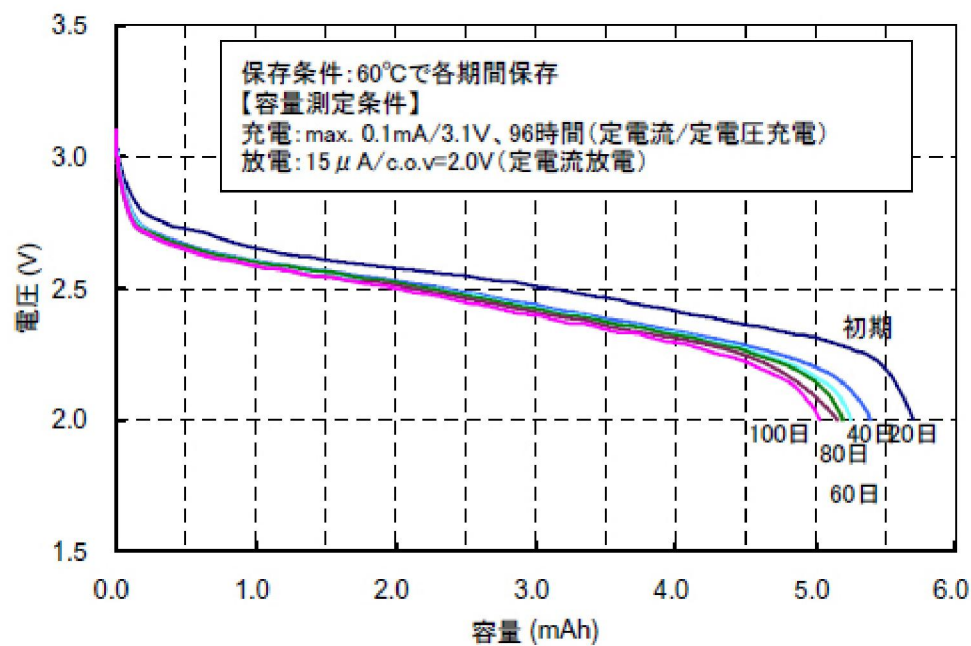
過放電特性（過放電が及ぼす影響） [拡大](#)



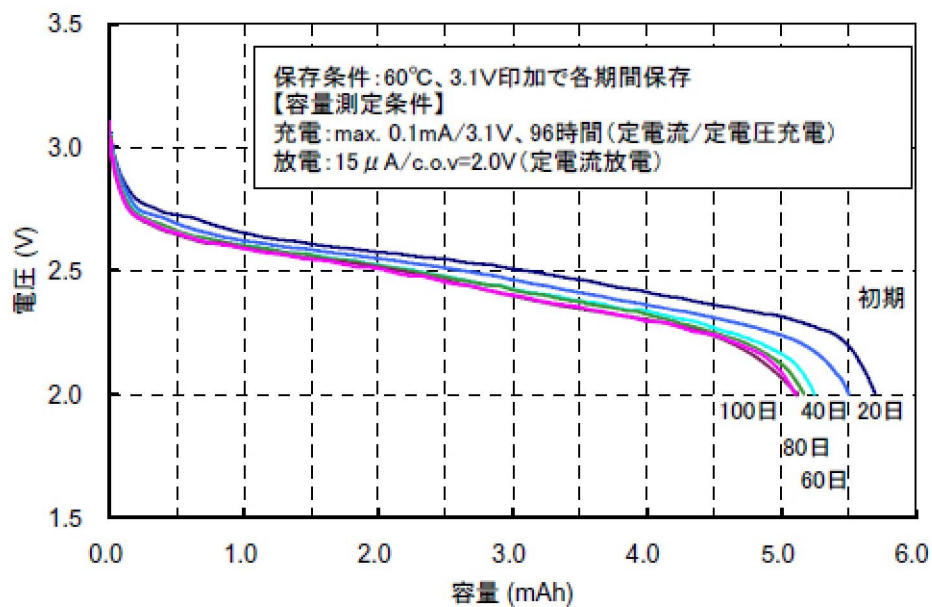
放電温度特性（温度が及ぼす影響） [拡大](#)



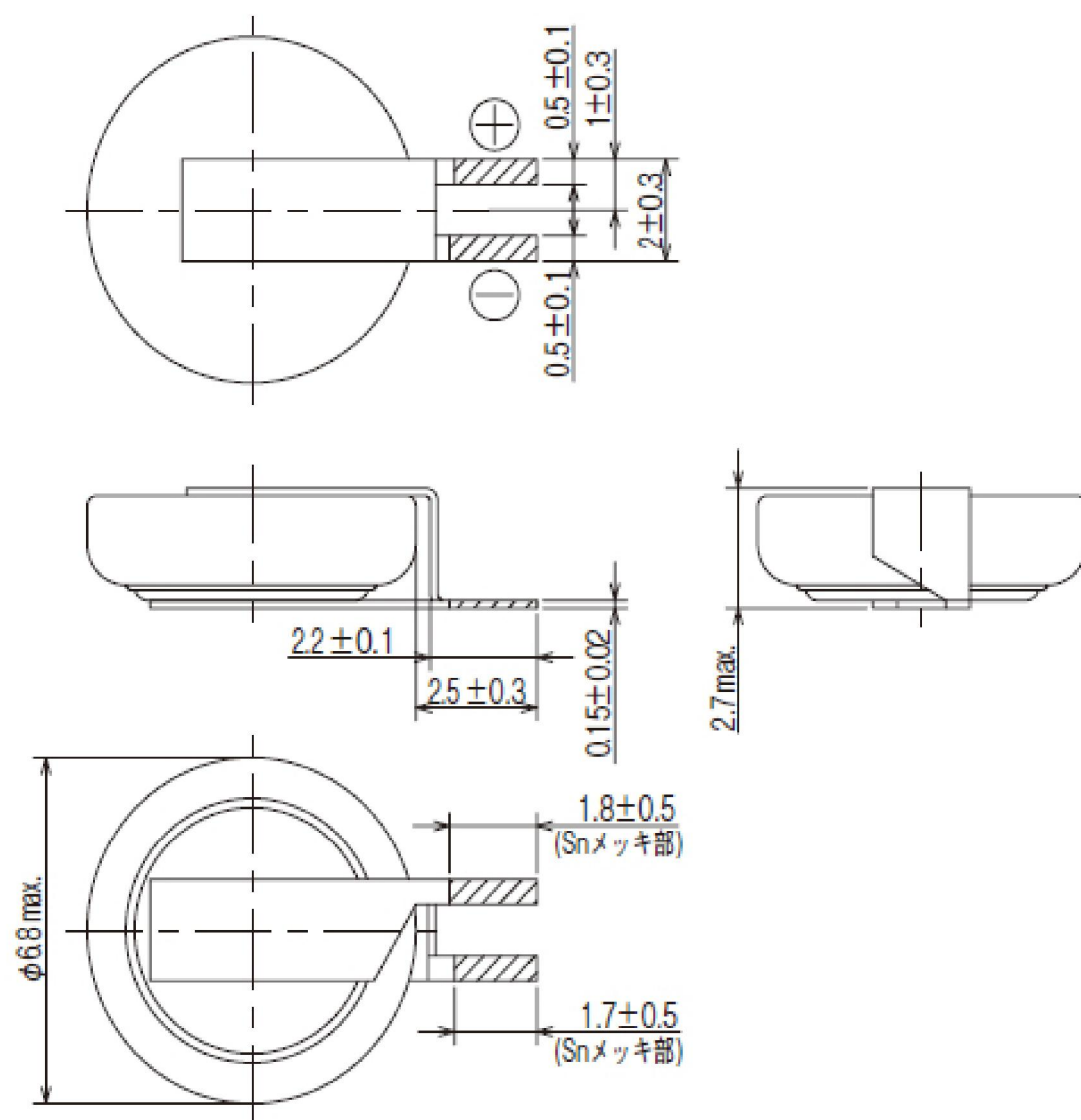
高温（60℃）保存特性 [拡大](#)



フロート充電特性（60℃、3.1V印加） [拡大](#)



標準端子 MS621FE FL11E [拡大](#)



標準端子 MS621FE IL36E [拡大](#)

