

易电源设计

1、 什么事易电源

TI SIMPLE SWITCHER®易电源系列电源模块有助于您用最少的外部元件设计和优化可靠的电源。

使用 SIMPLE SWITCHER®产品系列轻松进行设计，该产品系列具有需要最少外部元件的 DC/DC 电源转换器，具有完整的支持工具，如 WEBENCH®设计器。

2、 设计理念

以一个小型而易用的设计解决电源设计问题。

3、 具体应用

设计出为 MSP430 设计出 5V 输入电源设计方案。

4、 设计步骤

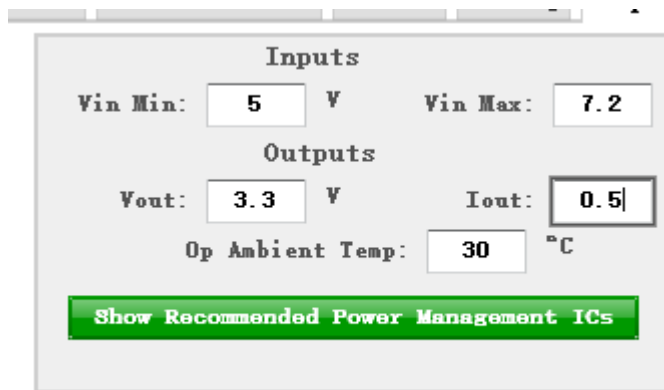
A. 首先我们打开 SIMPLE SWITCHER 设计界面，如下图，红色方框标记出的地方。



B. 下面我们在如下方框里面输入你想要的参数



C. 本人设计的参数如下

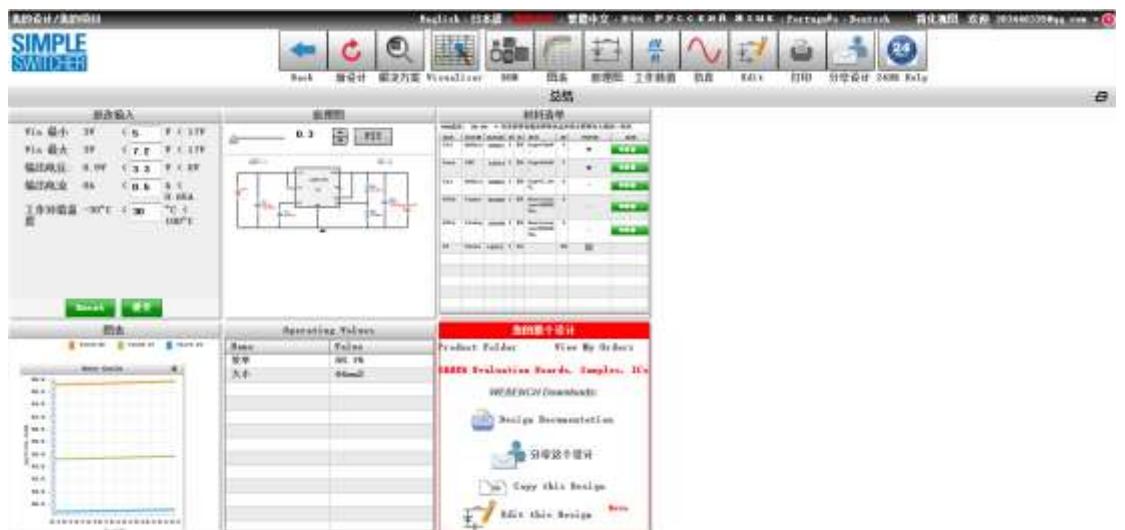
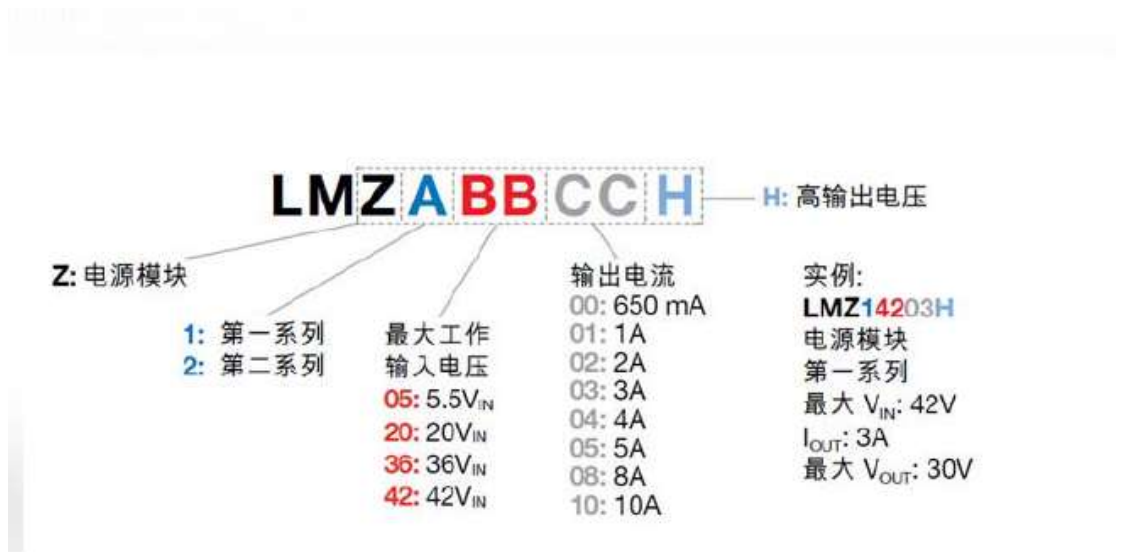


D. 在点击“Show ZRecommended Power Management ICs”经过短暂的等待，将进入到如下的界面

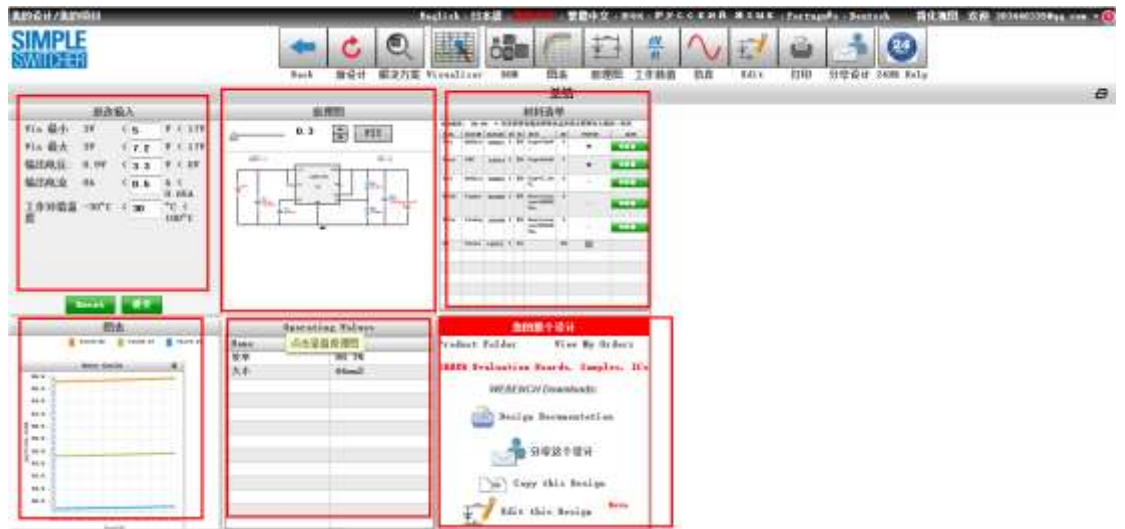


E. 这时大家可以根据自己的需要选择选择合适的方案，

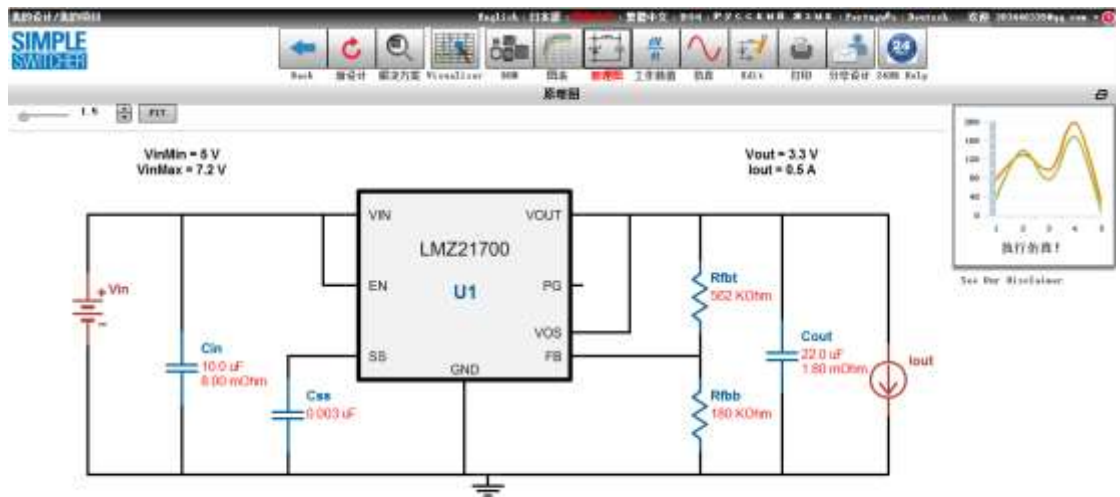
另外补充一点的是易电源器件名称的解释



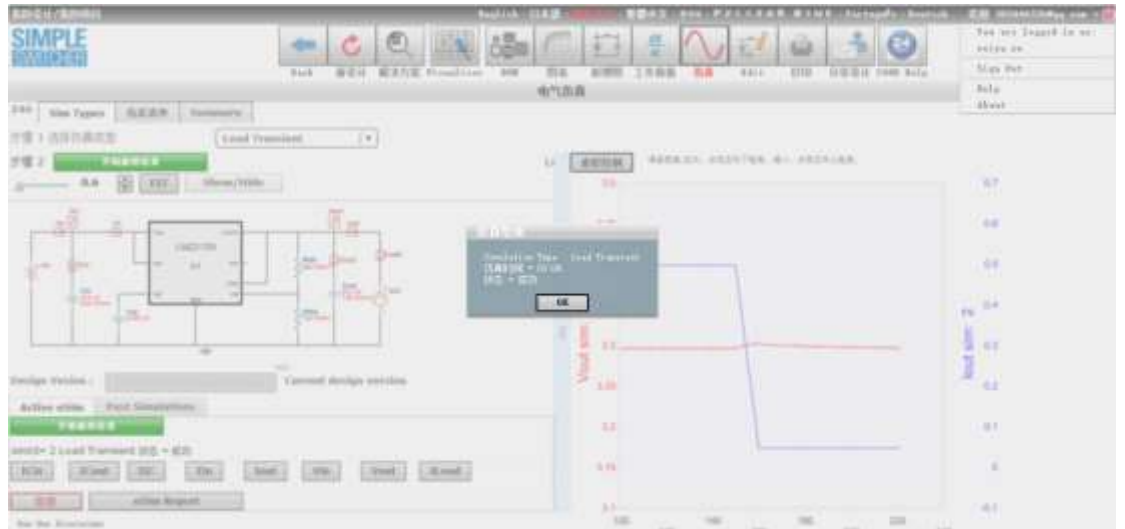
F. 下图分别是参数的设定、原理图、材料清单、图标、概况、设计，可以分别点击进去查看相应的状态。



G. 下面是原理图，其他部分我就不一一展示啦



H. 下面我们来验证下我们的产品，仿真下看看效果，首先选择仿真类型，然后执行仿真，经过耐心等待后可以得到相关的仿真结果



1. 当然大伙也别忘了最上方的工具条，如下图分别是新建设计、查看解决方案、Visualizer、BOM、图表、原理图、工作数值、仿真、Edit、打印、分享设计、24小时在线支持等

