

- 单片机
- FPGA/CPLD
- 嵌入式系统
- ARM 论坛
- DSP 技术
- 国产单片机
- AVR 单片机
- PIC 单片机
- Cortex-M0助学园地
- 飞思卡尔MCU论坛
- 新唐MCU技术论坛
- GigaDevice GD32 MCU
- Cypress创新技术论坛
- ST MCU
- 中颖MCU
- 万利电子
- Megawin(笙泉)单片机
- TI MCU 论坛
- TI DSP 论坛
- 软件开发及应用
- 在线设计工具 new
- PCB 技术
- EDA 技术
- IC设计
- linux, android
- 思想与裸编程
- 非技术讨论区
- 活动专区
- 创业|外包|承接
- 同僚|校友|老乡会
- 情感天地
- 职场生活
- 二手产品交易市场
- 电工炒股俱乐部
- 人才招聘
- 供需广告
- 个人版区
- 阿牛哥牛眼看安防
- X86论坛
- HotWC3密码体系
- 美食|亲子|养生
- 振南的znFAT专区
- 白沙的香烟盒
- 专题与交流
- 论坛站务发展
- 21ic发展大家谈
- 版主议事厅
- 回收站

发帖 回复

返回列表

查看: 10 | 回复: 1

xyz549040622



版主

积分 21660

帖子 4902

本月在线 83小时0分

专家等级:

结帖率: 49%

**【原创】【原创】TM4用CCS6.0新建一个工程详细步骤解析** [复制链接] 未结帖(20)

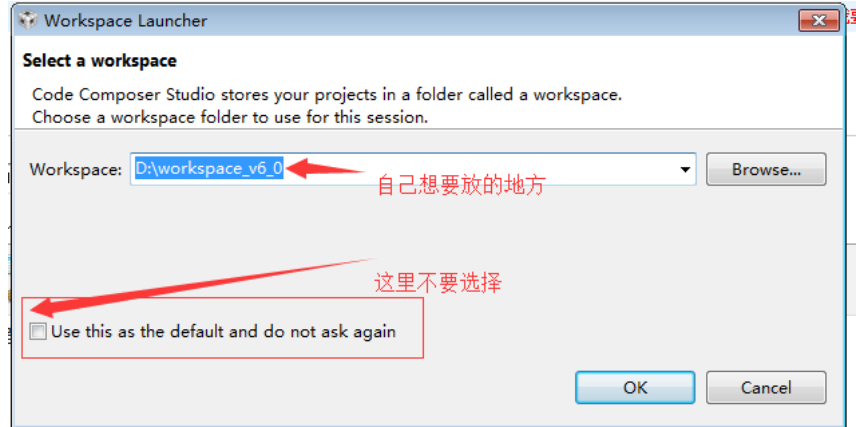
发表于 2014-12-28 18:30:24 | 只看该作者 | 倒序浏览 | 取消回复通知

复 编辑 | 返回版面 | 屏蔽 | [去Beyisupport咨询](#)

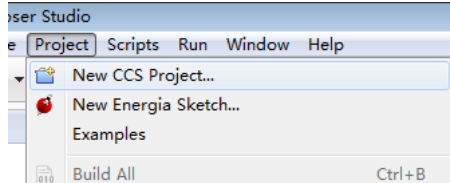
本帖最后由 xyz549040622 于 2014-12-28 18:58 编辑

\*\*\*\*\*  
 所用芯片为TM4C123GH6PGE,以前的都是基于这个芯片,用其他芯片的时候,可以修改  
 \*\*\*\*\*

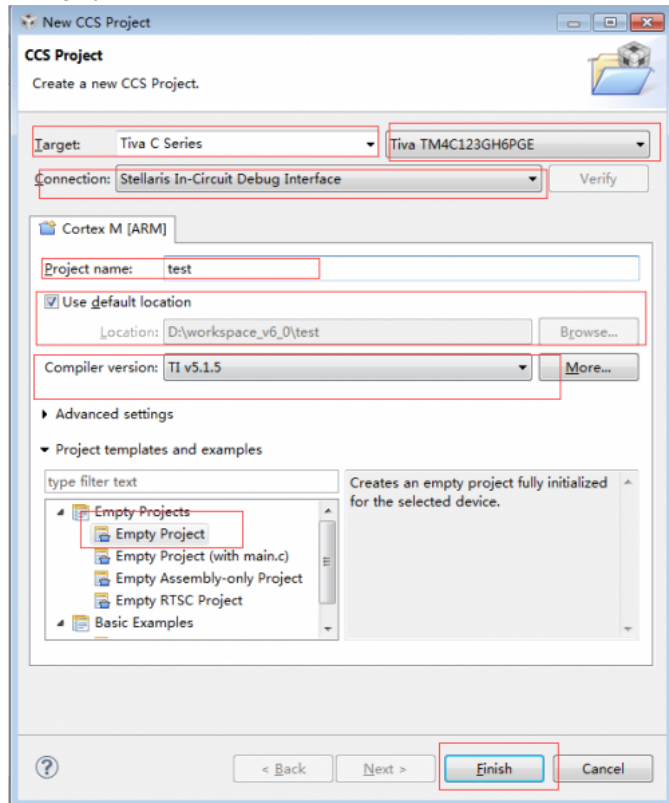
1. 打开CCS6.0, 设置好工程路径



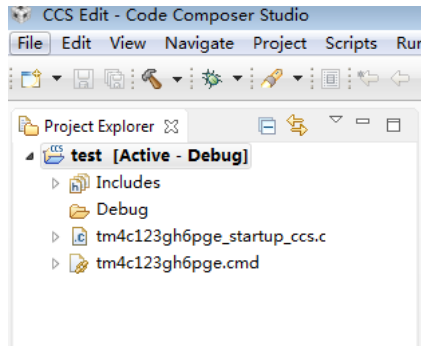
2. 选择project->new CCS project



3. 设置project的选项如下图所示 (其中test为所建立工程的名字)

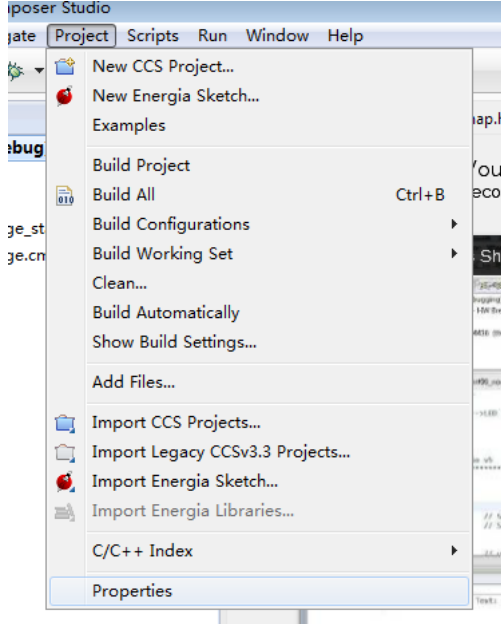


4. 工程建立后如下图所示

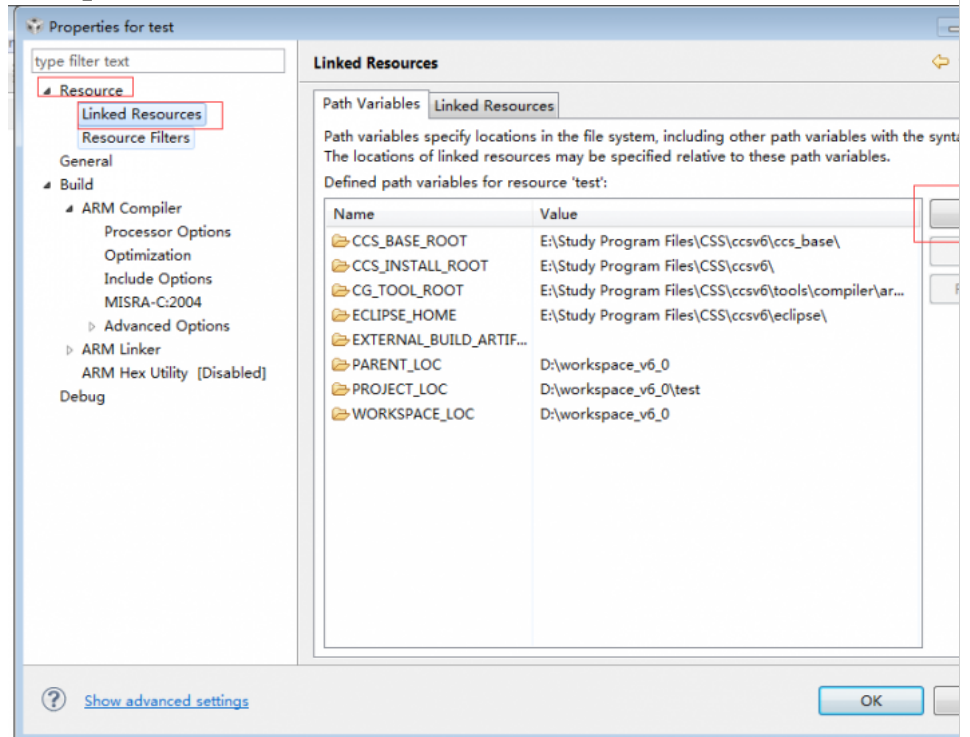


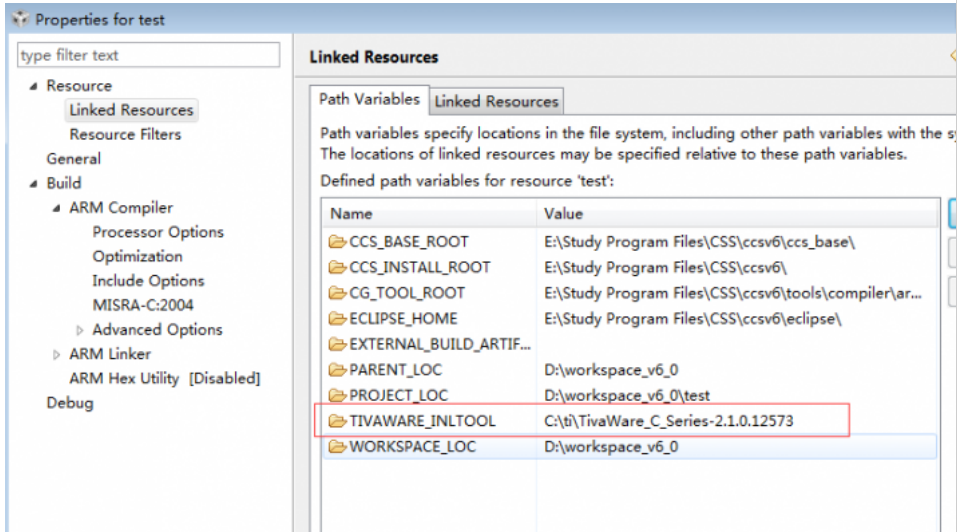
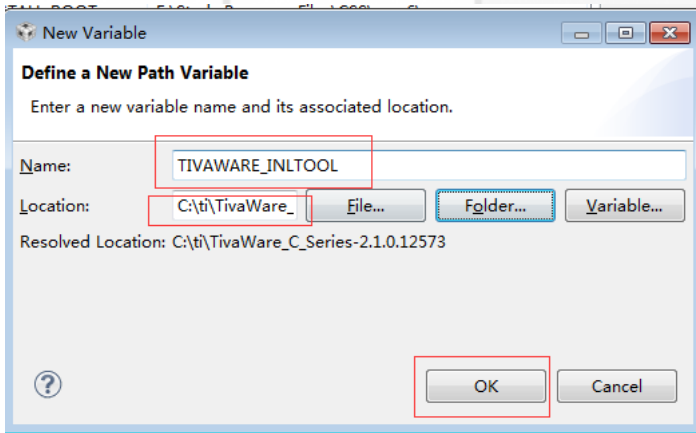
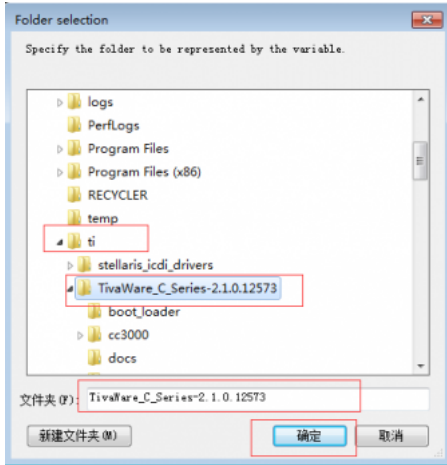
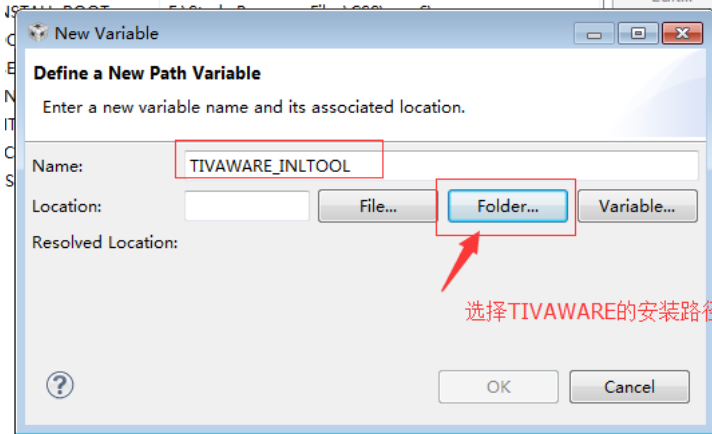
5. 接下来在我们的工程中，需要包含许多TIVA库文件中的.c和.h文件，.c文件需要直接添加进去，.h文件需要设置编译和链接的路径，需要让编译器找到这些头文件，这里我们需要下载官方给的TIVWARE包，并解压

6. 找到project->propertise, 打开



7. 找的Resource->Linked Resource, 选择new, 新建一个链接的路径, 指向TIVWARE的文件夹下, 并取名为TIVWARE\_INLTOOL.





分享到 0

相关推荐

- 客户提问前必 [TI Design] -
- 提问前【请先下 [HOT!!!中文]
- 【会议资料下 Hercules™ ARM®
- Hercules MCU用 C2000客户常见
- MSP430常见问题 个人总结和转载

道可道的博客开始更新啦  
 我只是菜鸟，学习，学习，再学习！  
 我的所有回复，都建立在个人浅薄的知识上，如有错误，实属正常。

分享到: QQ空间 腾讯微博

分享0 收藏0 评分 邀请

xyz549040622



版主

积分 21660

帖子 4902

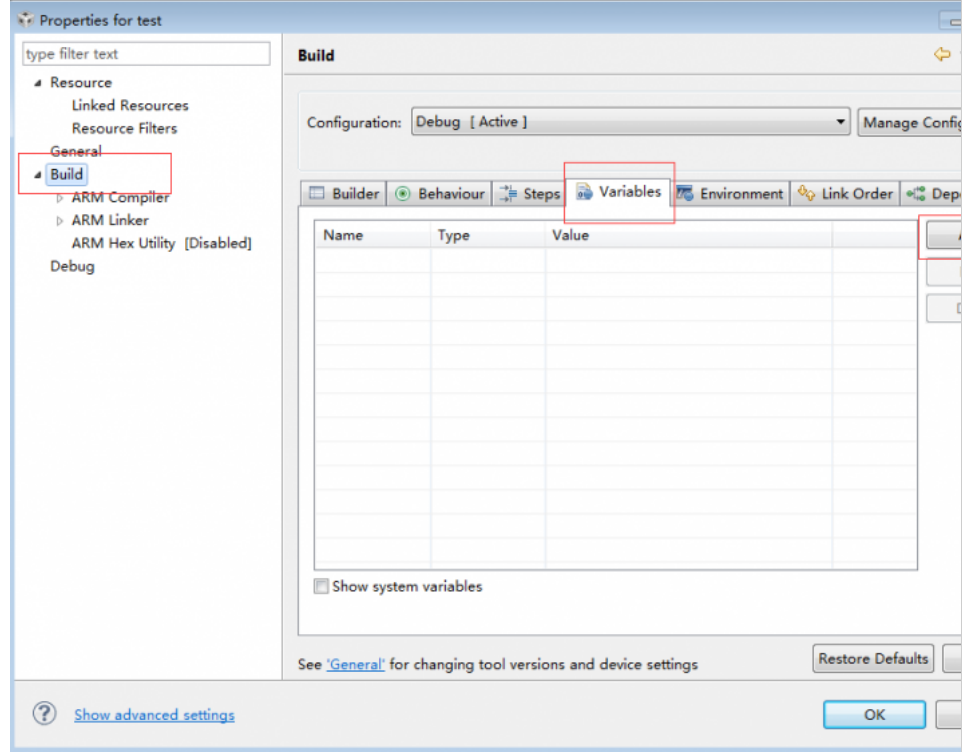
本月在线 83小时0分

专家等级:

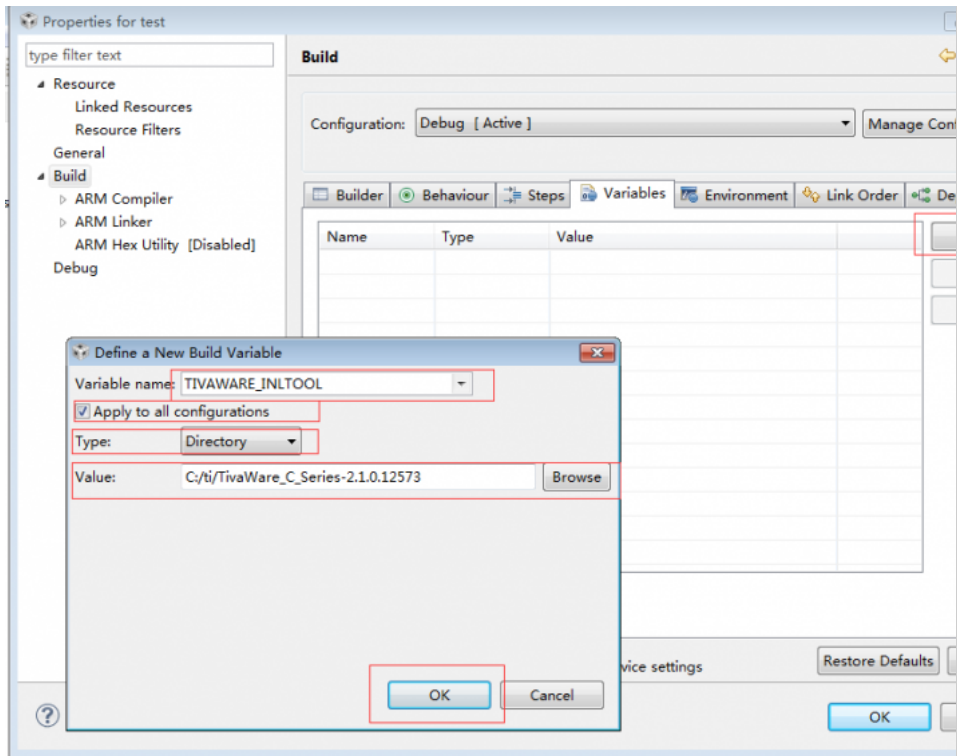
结帖率:49%

21 xyz549040622 发表于 2014-12-28 19:31:38 | 只看该作者 回复 编辑 | 返回版面 | 屏蔽 2#

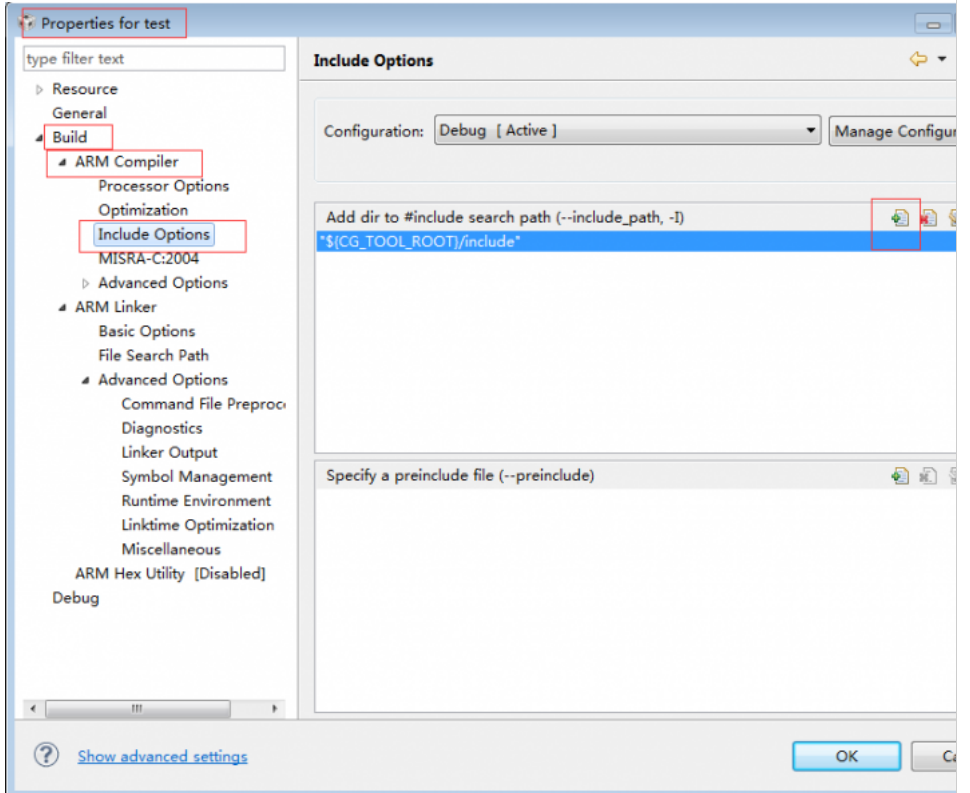
8. 设置一个build的路径,也是对应TIVWARE中的各种头文件



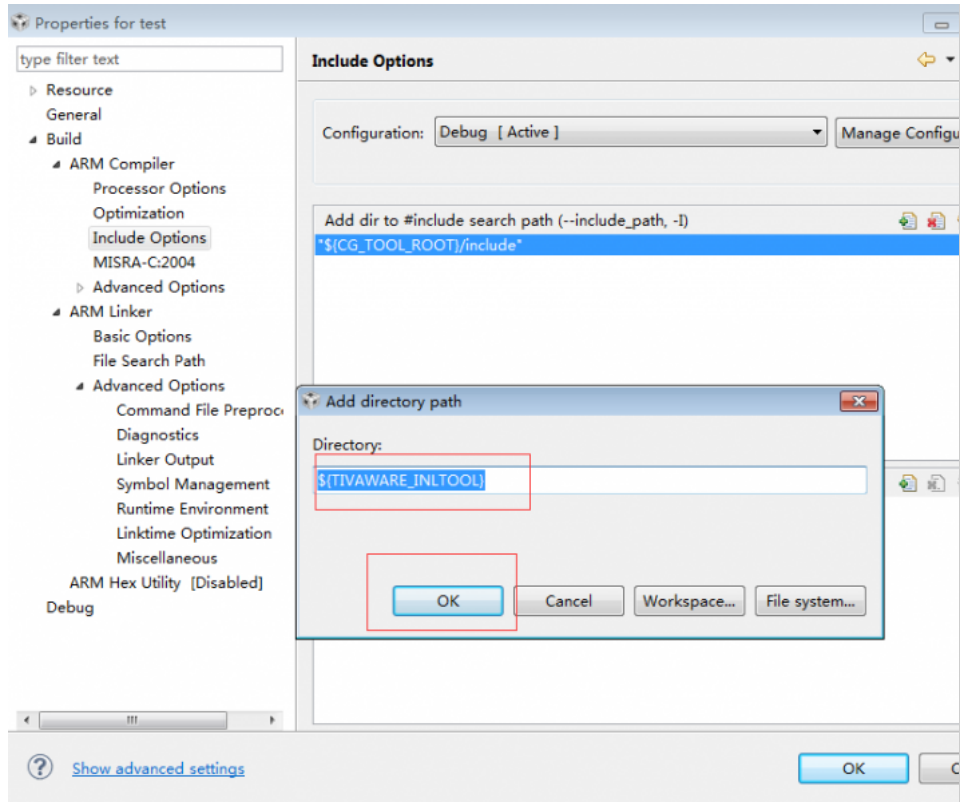
点击ADD, 添加路径



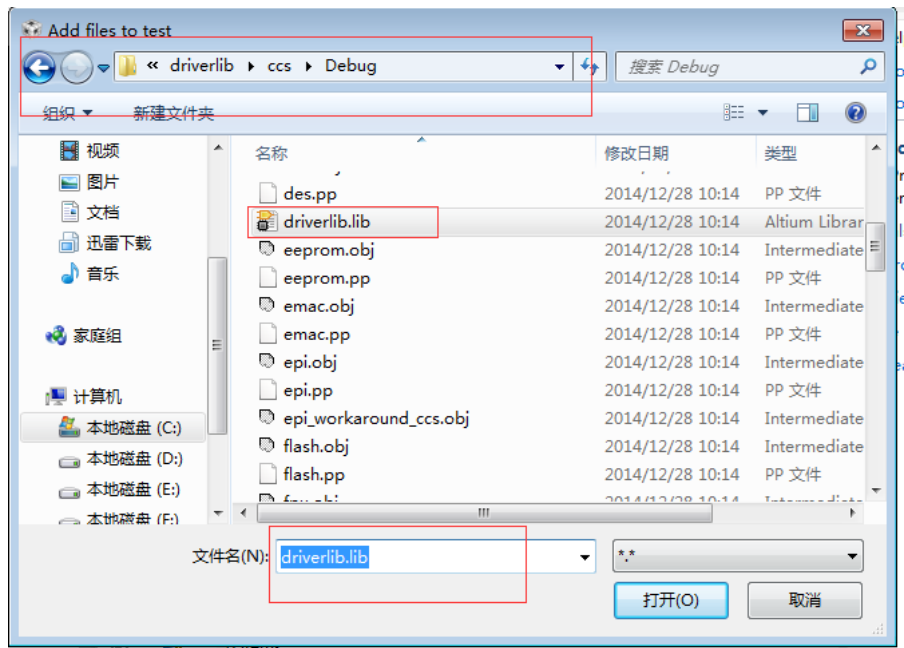
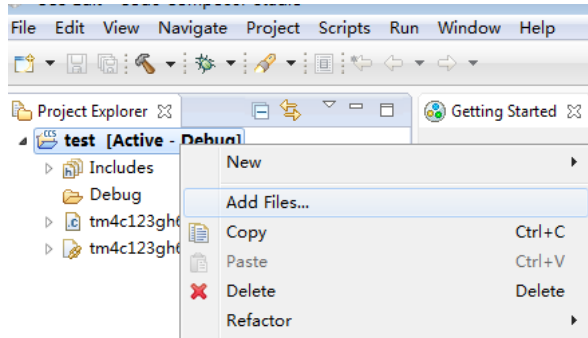
9. 添加头文件包含的绝对路径，包含TIVAWARE包中各种头文件

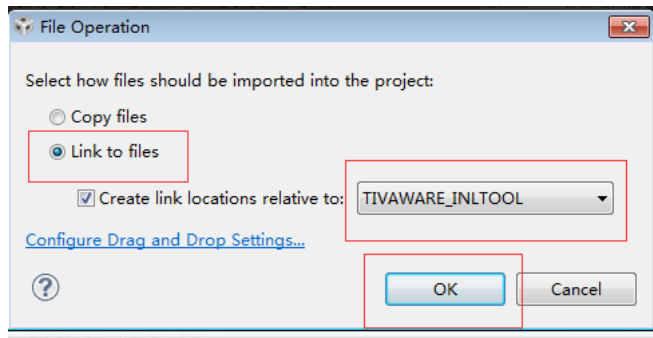


假如下列字符\${TIVAWARE\_INLTOOL}，这个意思就是绝对的头文件路径，TIVAWARE\_INLTOOL是前面建立的link和build路径

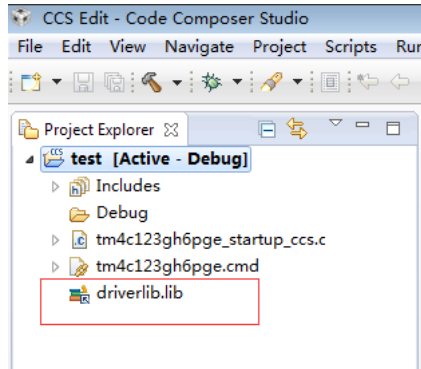


10. 添加驱动的库文件，比如driver.lib文件，在TIVAWARE下的这个路径下，其他都类似，比如  
 C:\ti\TivaWare\_C\_Series-2.1.0.12573\driverlib\ccs\Debug

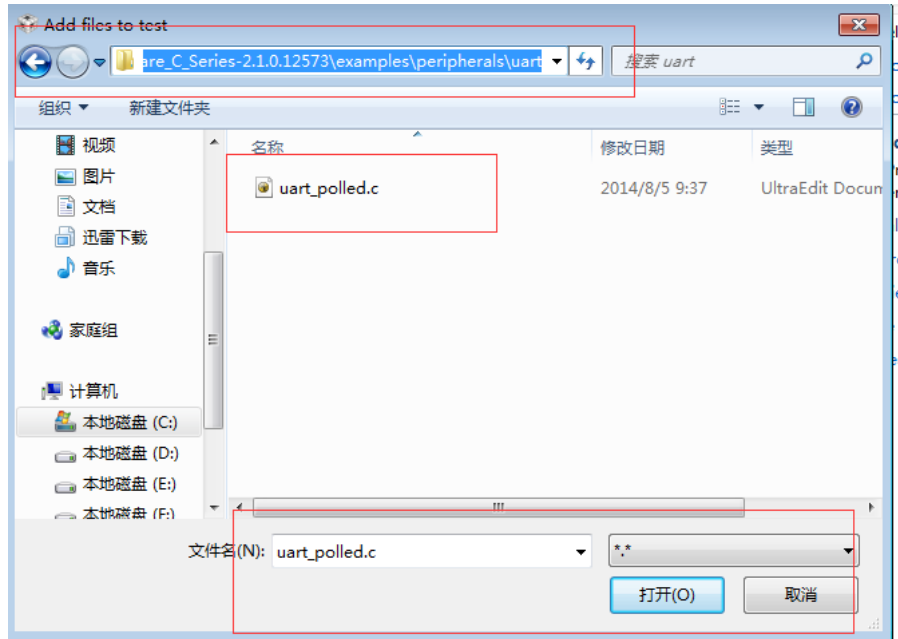
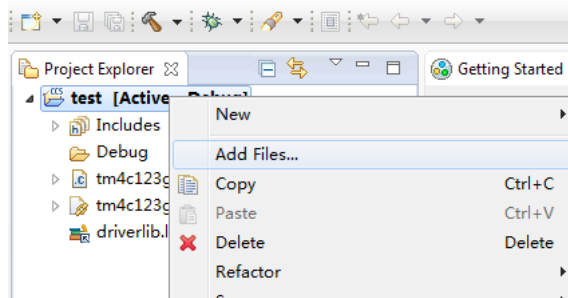


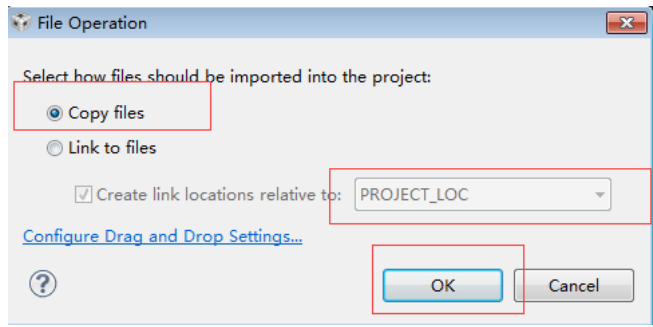


添加好后如下图所示

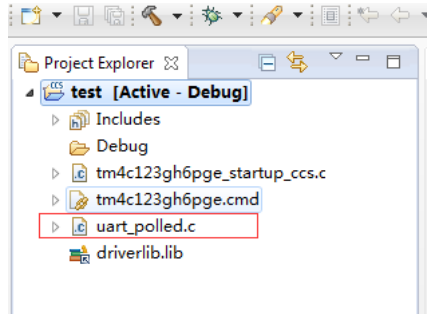


11. 添加一个例程，比如uart的例程的主函数的.c文件到test的工程下，例程的路径如下  
C:\ti\TivaWare\_C\_Series-2.1.0.12573\examples\peripherals\uart

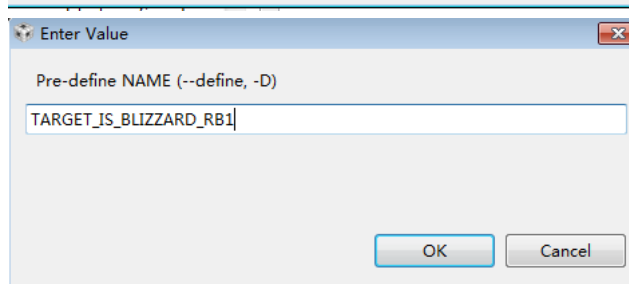
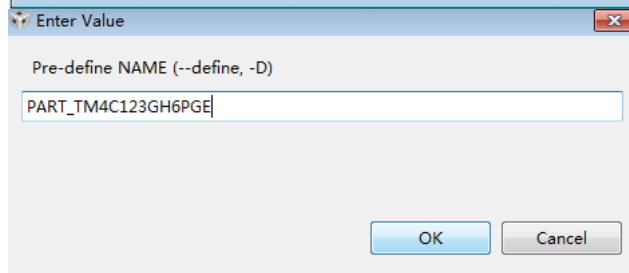
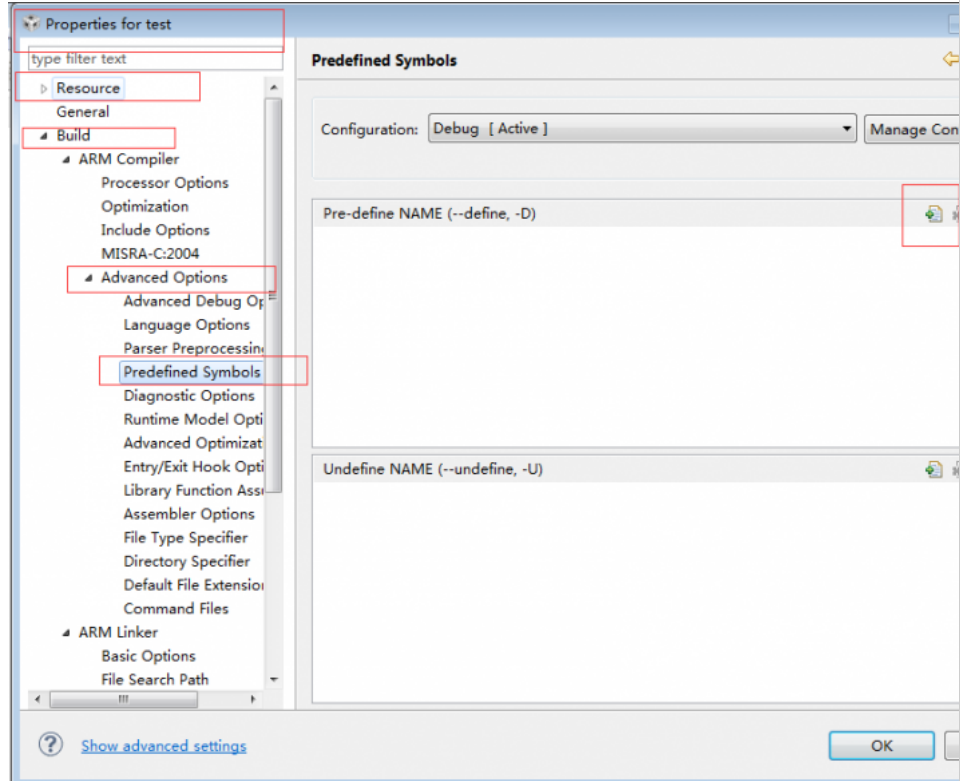




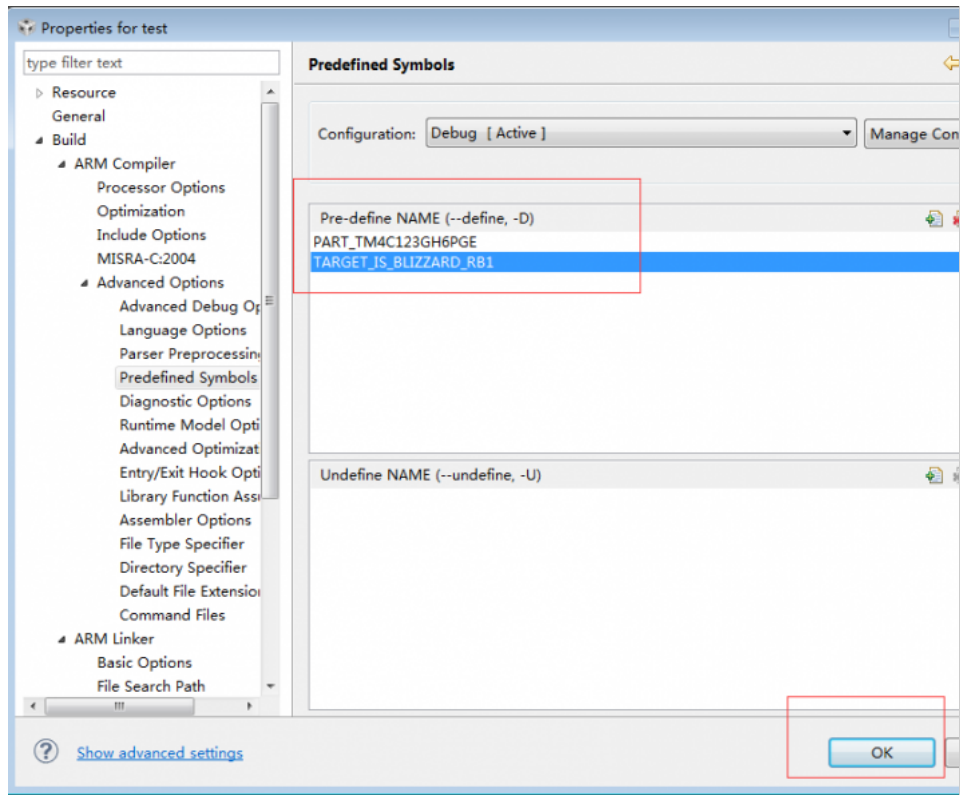
添加完成后如下



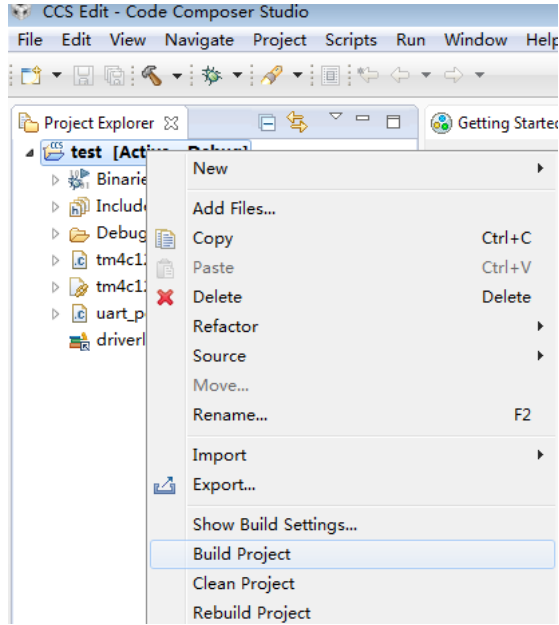
11. 添加芯片型号以及版本型号的预定义，这里以TM4C123GH6PGE为例







12. 编译project, 没有错误, OK



道可道的博客开始更新啦  
我只是菜鸟，学习，学习，再学习！  
我的所有回复，都建立在个人浅薄的知识上，如有错误，实属正常。

评分

发帖 回复

返回列表

道

| 添加附件 高级模式

---

回帖后跳转到最后一页

客户服务热线：010-59705655 21ic不良信息举报(24小时)：018701580496 举报邮箱：info@21ic.com

ICP许可证号：京ICP证070360号 21IC中国电子网 2000-2014 版权所有



21ic电子网

21ic活动速报

21ic官方淘宝店

扫一扫，关注21ic