

MSP430单片机大学计划在东南

东南大学MSP430单片机联合实验室

张圣清 zhangsq@seu.edu.cn

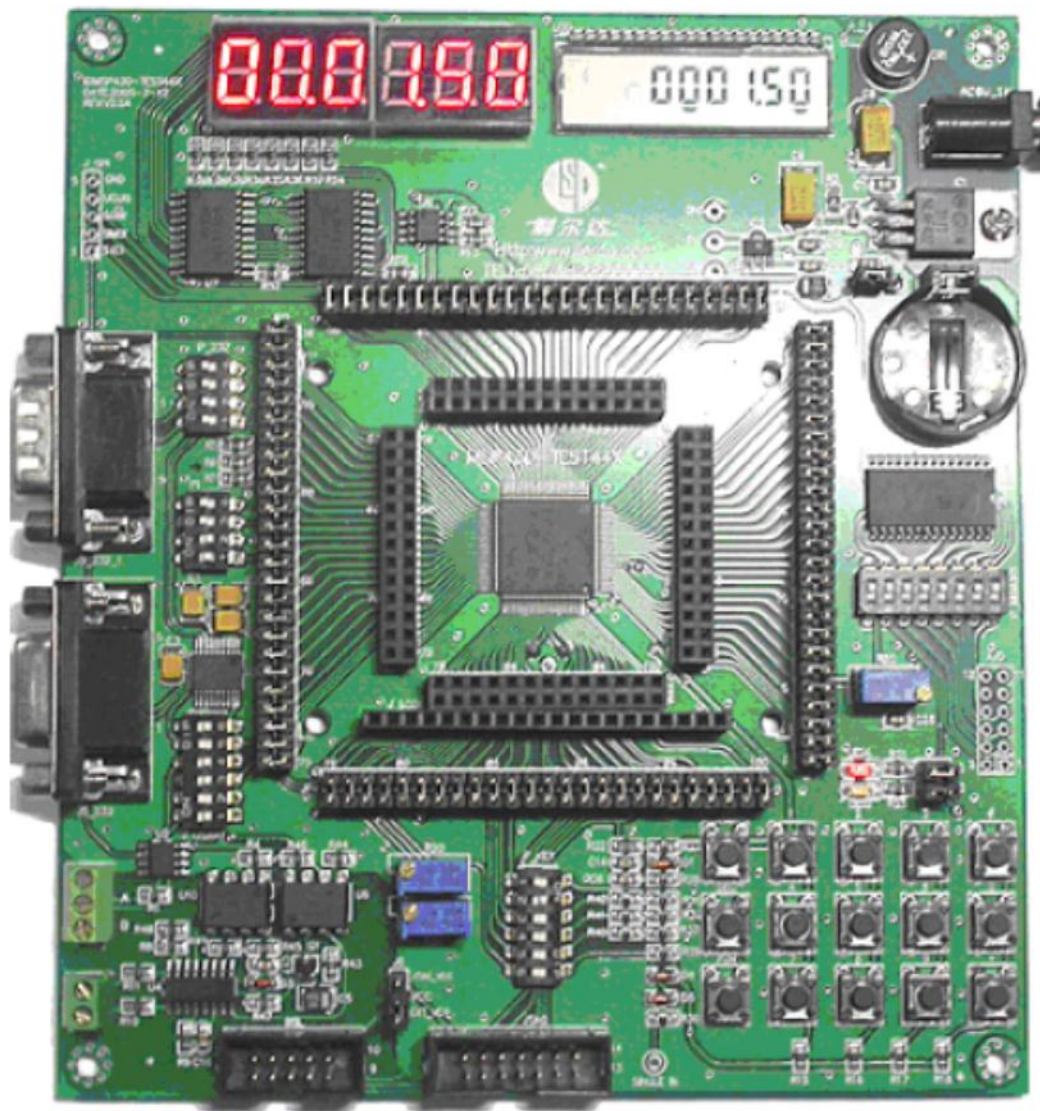
主要内容

- ▣ MSP430单片机在教学
- ▣ MSP430单片机在竞赛
- ▣ MSP430单片机在课外研学

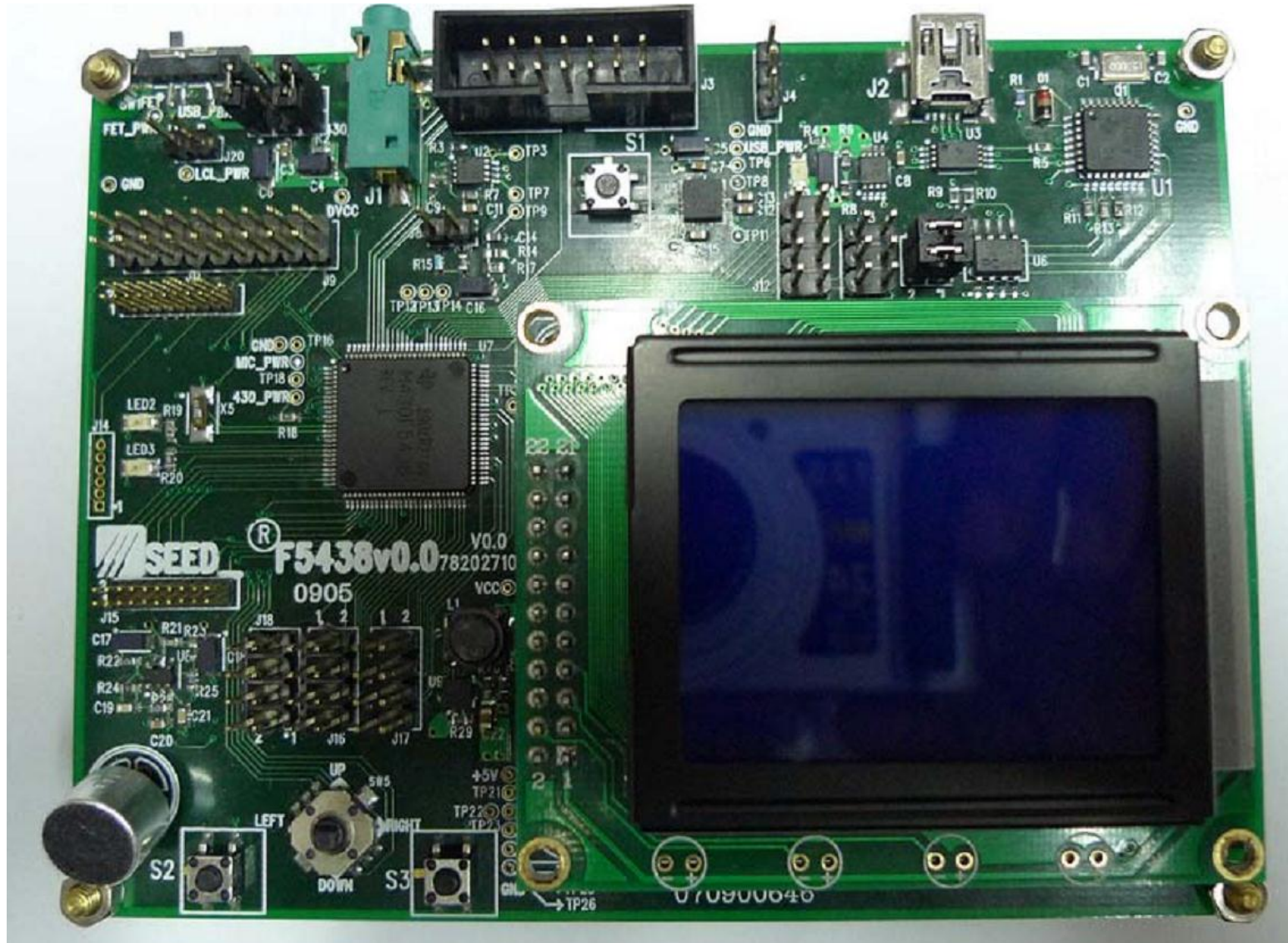
430单片机教学情况

- ◆ 每年60人左右
- ◆ 考核方法：平时实验+综合设计

2008年449实验箱



2011年5438实验板



2013年FFTB6638



教学方法

- ◆ 理论16学时+实验24学时
- ◆ 理论+实验同时进行，实验板提供给学生带回宿舍

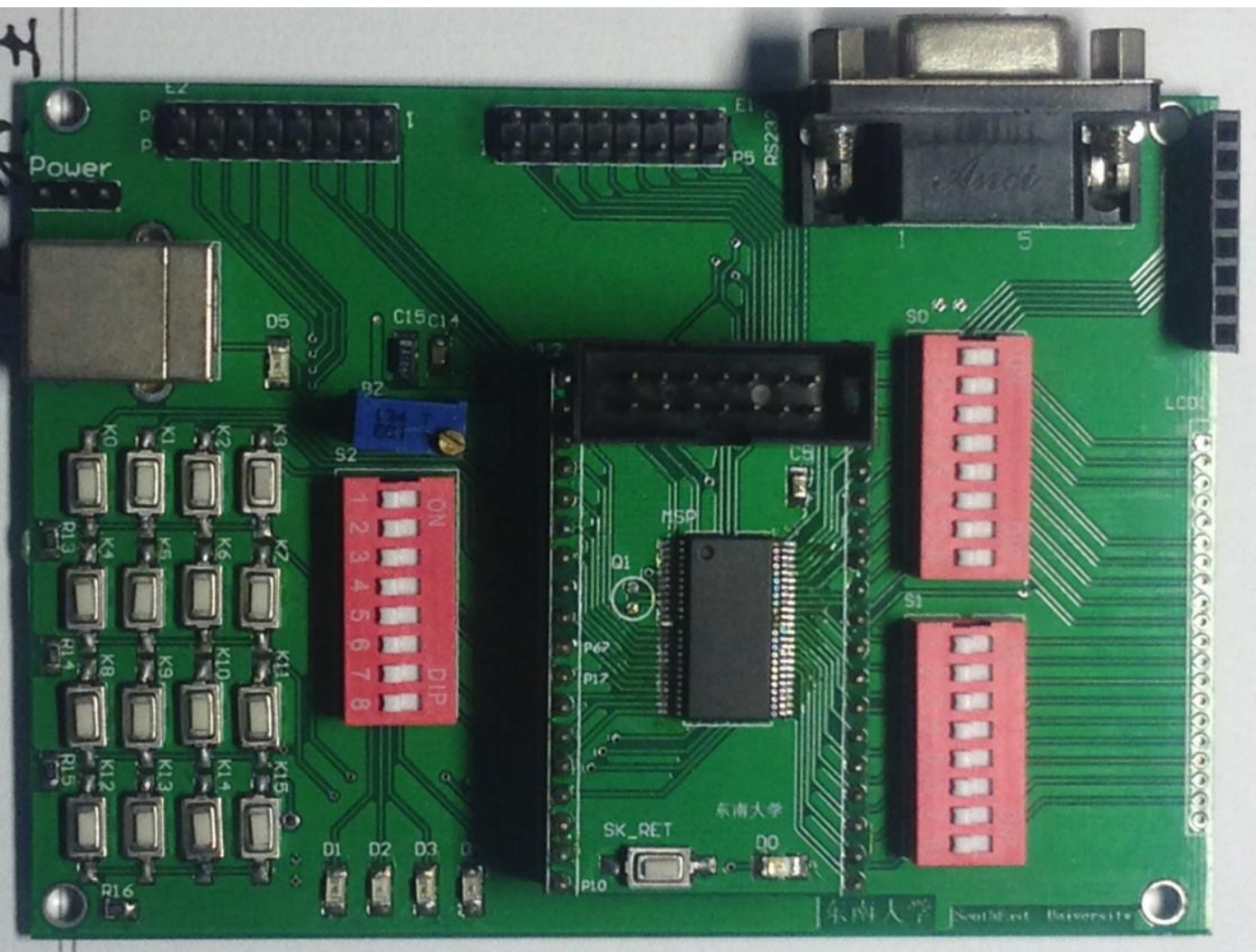
主要内容

- ▣ MSP430单片机在教学
- ▣ MSP430单片机在竞赛
- ▣ MSP430单片机在课外研学

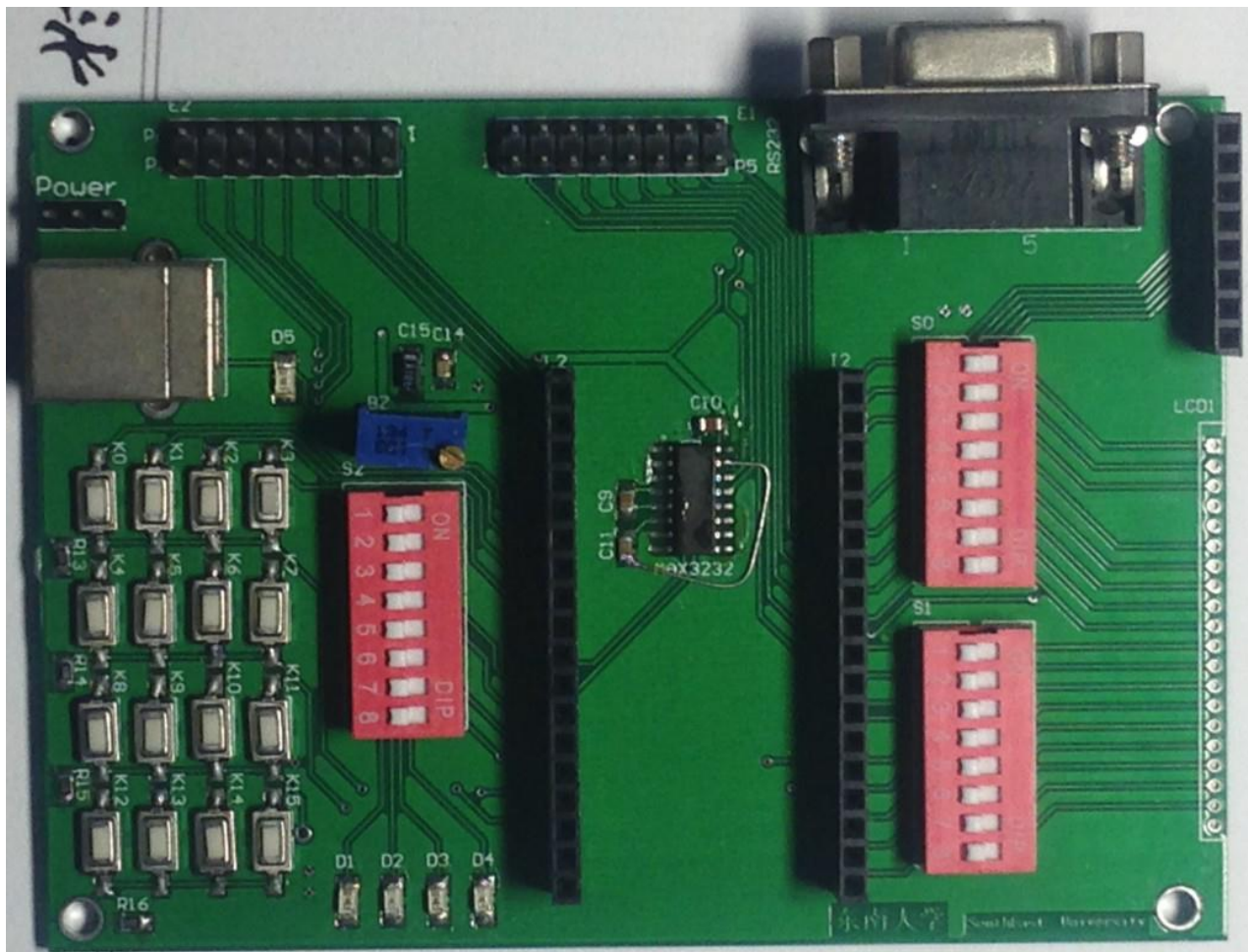
竞赛参赛情况

- ◆ 全校报名参赛600人左右
- ◆ 全校参加校级竞赛400人左右
- ◆ 参加全国（省）赛120人左右

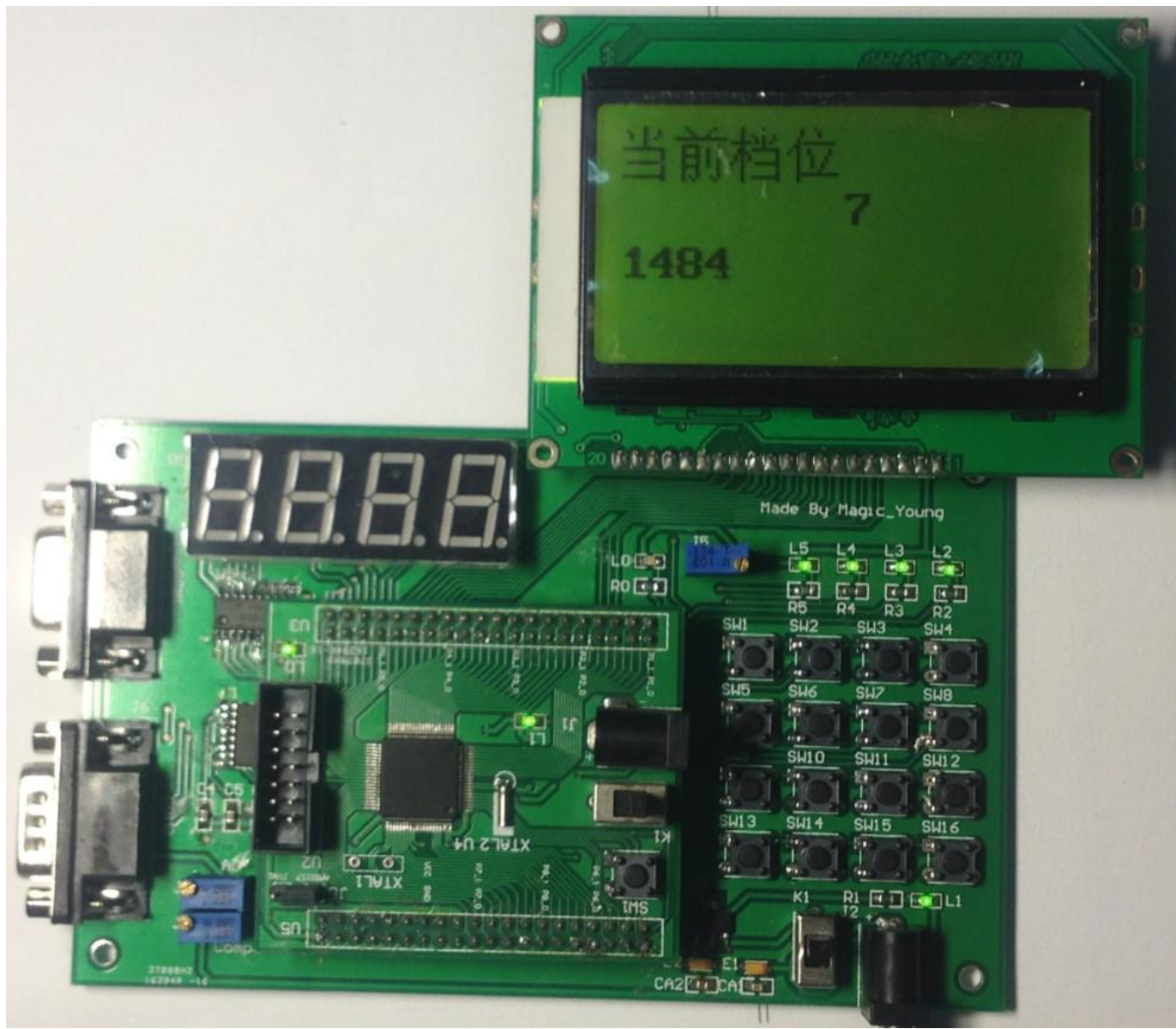
2009年4260实验板



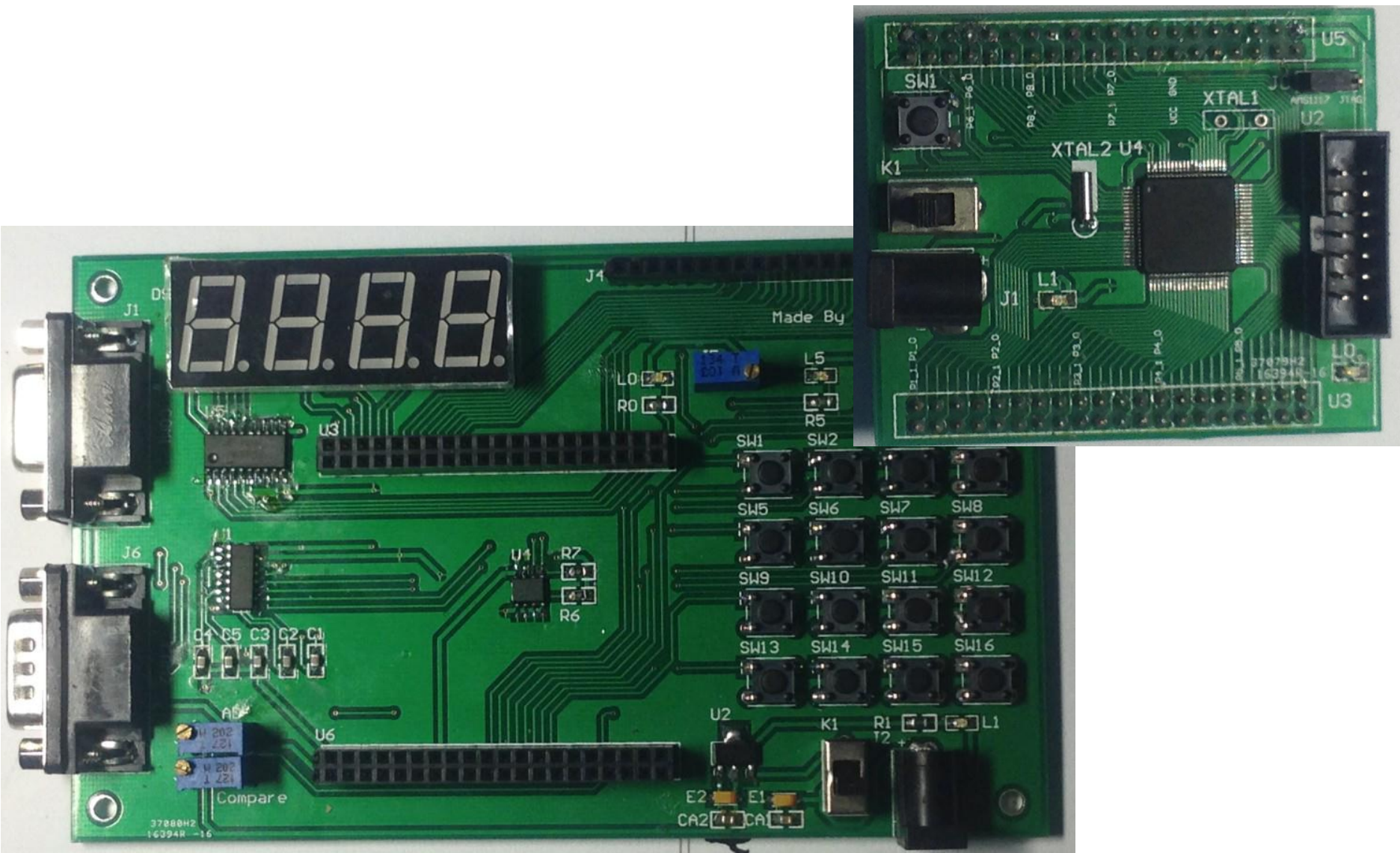
底板+核心板



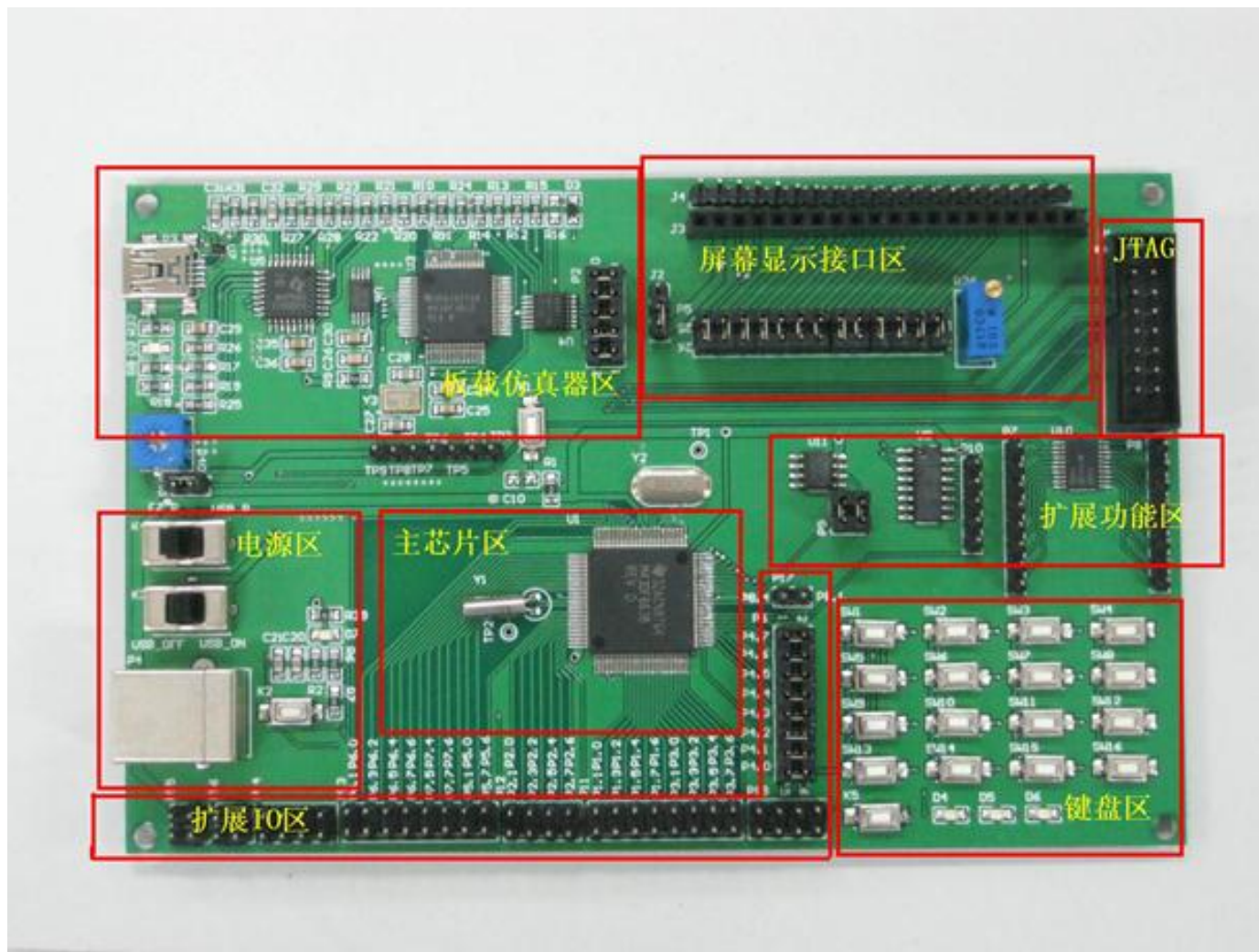
2011年2619板



底板+核心板



2013年6638实验板——有板载仿真器



12864液晶



320240液晶



竞赛培训

- ◆ 两天左右时间集中培训
- ◆ 以实例讲解练习为主

近两年电设竞赛获奖情况

- ◆ 2012年TI杯江苏省赛 11个省级一等奖（信息学院），全校14个
- ◆ 2012年TI杯全国邀请赛，2个全国一等奖（信息学院）
- ◆ 2013年全国竞赛，3个全国一等奖（信息学院），全校9个。

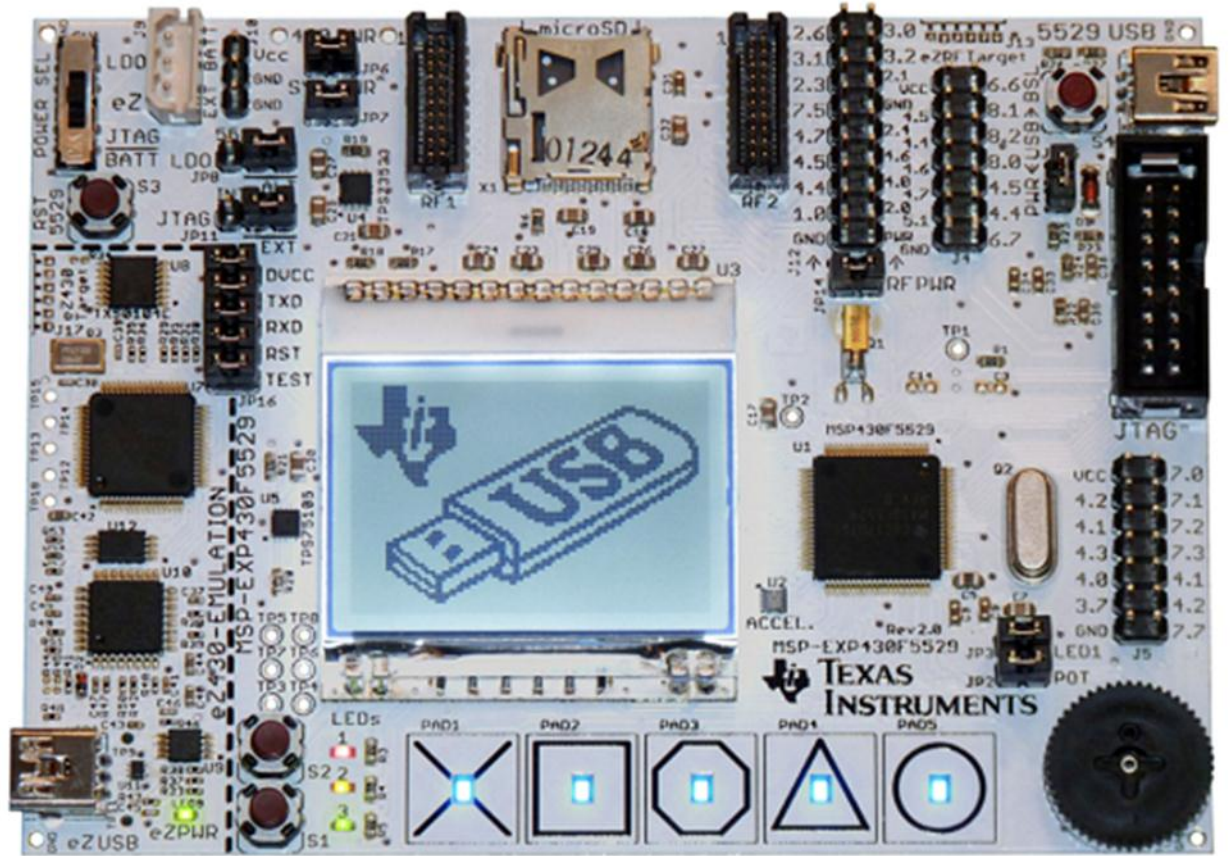
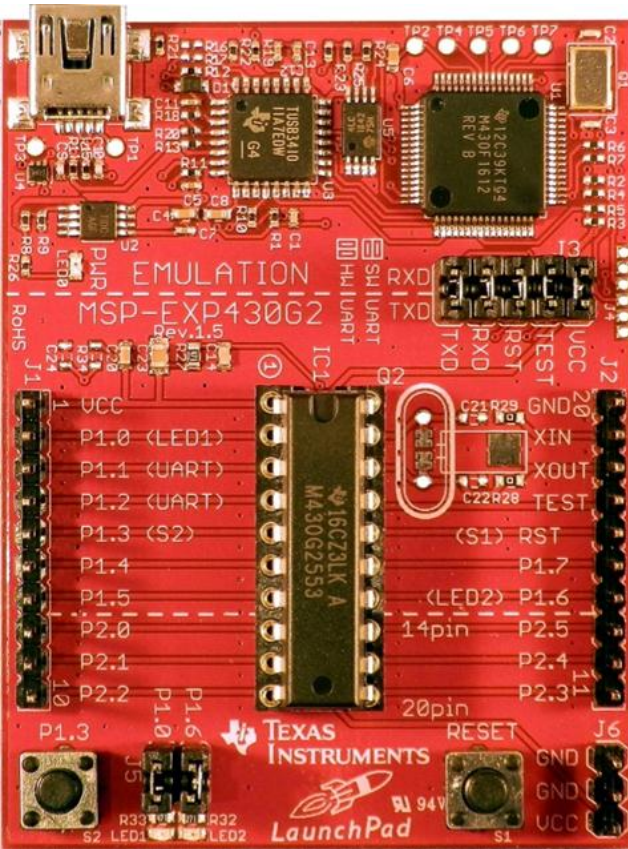
主要内容

- ▣ MSP430单片机在教学
- ▣ MSP430单片机在竞赛
- ▣ MSP430单片机在课外研学

课外研学

- ◆ 校(院)级称为SRTP，每人必须参加
- ◆ 国家级省级称为大学生创新项目

实验板



课外研学情况（信息学院）

- ◆ 每年150人左右使用
- ◆ 以自主学习为主
- ◆ 不仅限于上述开发板

课外研学作品（信息学院）

- ◆ 每年校(院)级SRTP项目有20项左右使用
- ◆ 2009全国大学生创新项目—电子罗盘设计
- ◆ 2009年江苏省嵌入式设计竞赛特等奖—三轴加速器

主要内容

- ▣ MSP430单片机在教学
- ▣ MSP430单片机在竞赛
- ▣ MSP430单片机在课外研学

谢谢各位！